

Een zorggids voor verbandwissels

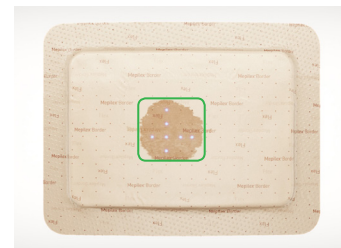
U koos Mepilex® Border Flex voor de wond van uw patiënt

Hoe brengt u Mepilex® Border Flex aan?

1. Was uw handen 20 seconden met zeep en warm water.
2. Reinig de wond volgens het geldende protocol en droog grondig de omliggende huid.
3. Zorg dat het wondkussen de droge huid rond de wond zeker 1-2 cm overlapt.
4. Hou het grootste schutblad vast en trek het gedeeltelijk los.
5. Hou de kleefzijde van het verband boven de wond en breng het verband aan.
6. Trek het grootste schutblad verder los en strijk de randen glad.
7. Verwijder het tweede schutblad en strijk alle randen glad.



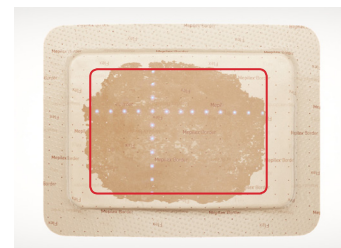
Het verband heeft een stippenpatroon waaraan u kan zien hoeveel exsudaat (vocht) het heeft geabsorbeerd.



Bv. 4 x 4 cm. Er begint vocht te verschijnen op de bovenkant van het verband.



Bv. 8 x 10 cm. Het vocht verspreidt zich verder over het oppervlak van het verband.



Overweeg een verbandwissel als het exsudaat de randen van het verband nadert.

Waarop moet u letten?

- Het is volkomen normaal dat de zichtbare zijde van het verband verkleurt. U kunt hiermee de hoeveelheid exsudaat opvolgen.
- Het verband kan tot 7 dagen op de wond blijven zitten, afhankelijk van de conditie van de wond en de omliggende huid
- Er kan met het verband gedouched worden
- Mepilex Border Flex is voor eenmalig gebruik en mag dus niet opnieuw gebruikt worden.

Wanneer moet u het verband verwisselen?

- Als het verband loslaat
- Als het exsudaat de randen van het verband nadert
- Na 7 dagen
- Bij tekenen van infectie

Meer informatie op www.molnlycke.nl

Mölnlycke Health Care B.V., Van Deventerlaan 31-51, 3528 AG Utrecht, Nederland. Tel. +31 (0)76 521 96 63.
De handelsmerken, namen en logo's van Mölnlycke en Mepilex zijn wereldwijd geregistreerd door een of meer bedrijven van de Mölnlycke Health Care Group.
©2020 Mölnlycke Health Care AB. Alle rechten voorbehouden. NLWC00012105


Mölnlycke®