

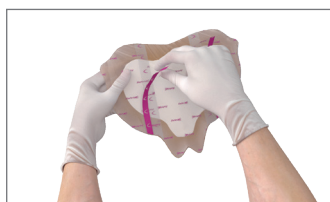
Een zelfzorggids voor verbandwissels

Uw verpleegkundige koos Mepilex® Border Sacrum voor uw wond

Hoe brengt u Mepilex® Border Sacrum aan?

1. Was uw handen 20 seconden met zeep en warm water.
2. Reinig de wond volgens het advies van uw verpleegkundige en droog grondig de omliggende huid.

3. Verwijder het middelste schutblad door zachtjes aan de roze gestreepte rand te trekken.



4. Vouw het verband met de kleeflaag aan de buitenkant. Houd de billen iets uit elkaar en breng het verband zo aan dat het uiteinde over het stuitbeen ligt.



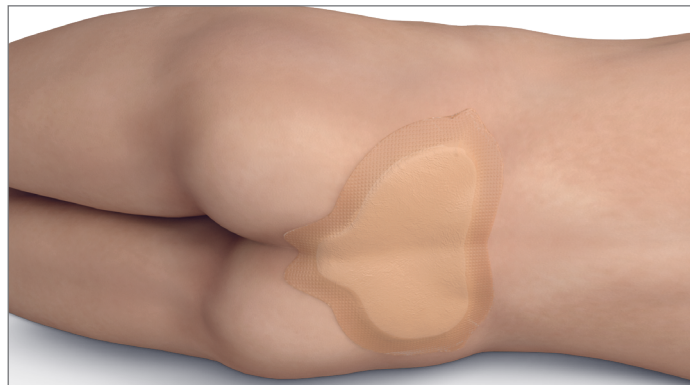
5. Verwijder achtereenvolgens het linker- en rechterschutblad en strijk het verband glad op de huid.



Waarop moet u letten?

- Mepilex Border Sacrum is voor eenmalig gebruik en mag dus niet opnieuw gebruikt worden.

6. Eindpositie van het verband.



Wanneer moet u uw verband verwisselen?

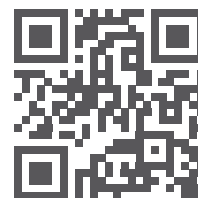
Uw verpleegkundige raadt aan om het verband te verwisselen:

.....

Neem voor verdere hulp en advies contact op met uw verpleegkundige:

.....

Als u toegang tot internet heeft, kan u het filmpje over het aanbrengen van uw verband bekijken via de volgende link (of scan de code met uw telefoon):



www.molnlycke.com/Mepilex-border-sacrum-application

Mepilex Border Sacrum verband moet door professionele zorgverleners worden gebruikt en aangebracht. Indien echter geen professionele zorgverlener beschikbaar is, zal misschien een gezinslid of uzelf de verbandwissel moeten doen. De fabrikant draagt geen verantwoordelijkheid of aansprakelijkheid in verband met het aanbrengen van het verband door deze personen. Als Mepilex Border Sacrum dus wordt aangebracht door iemand die geen professionele zorgverlener is, neemt de gebruiker alle risico's op zich.

Meer informatie op www.molnlycke.be of www.molnlycke.nl

Molnlycke Health Care NV, Berchemstadionstraat 72 bus 2, 2600 Berchem (Antwerpen), België. Tel. +32 (0)3 286 89 50.
Molnlycke Health Care B.V., Van Deventerlaan 31-51, 3528 AG Utrecht, Nederland. Tel. +31 (0)76 521 96 63.
De handelsmerken, namen en logo's van Molnlycke en Mepilex zijn wereldwijd geregistreerd door een of meer bedrijven van de Molnlycke Health Care Group. ©2020 Molnlycke Health Care AB. Alle rechten voorbehouden. BNWC00032007 - NLWC0003202007