



Informe de sostenibilidad



WeCare es la Hoja de ruta hacia la sostenibilidad 2030 de Mölnlycke.

Significa crear **valor compartido** para todas nuestras **partes interesadas**.

Es un motor para el **crecimiento, la innovación** y la **productividad**, y una parte esencial de nuestra propuesta de valor para los empleados.



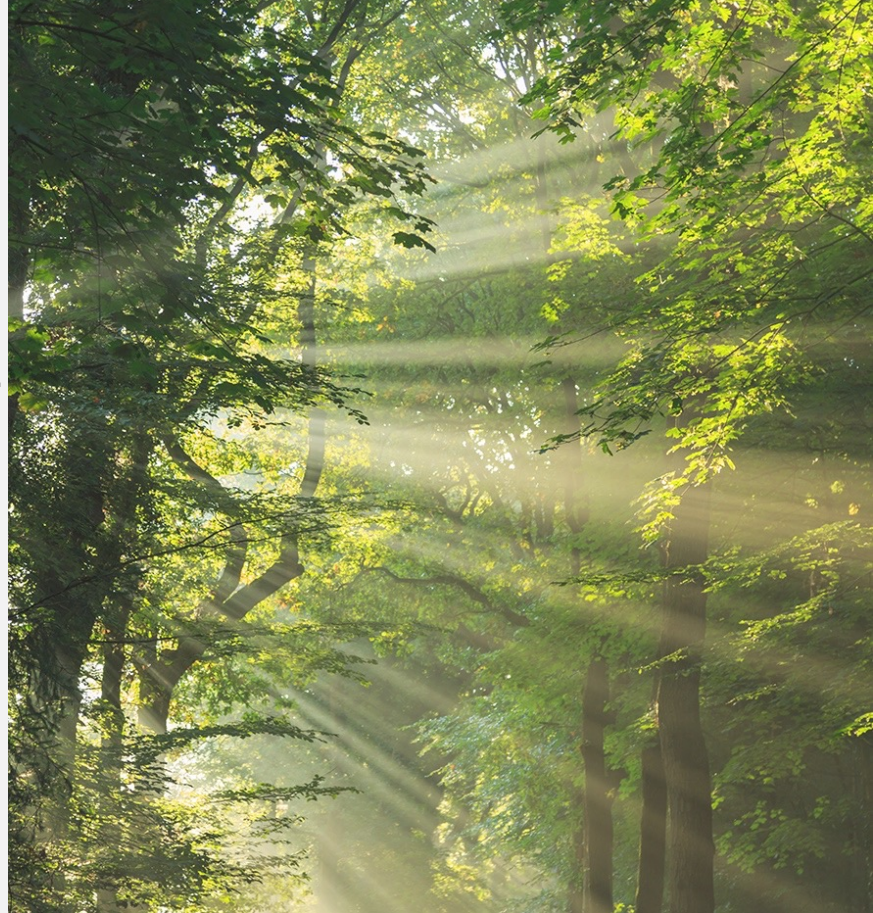
Empresa ética



Relaciones responsables



Mentalidad verde





"Como empresa sanitaria de origen sueco, la sostenibilidad es fundamental en nuestro planteamiento empresarial y está presente en todo lo que hacemos. Creemos que es nuestra responsabilidad ofrecer a los clientes productos sanitarios innovadores de forma sostenible - **para nuestra empresa, nuestros empleados, nuestras comunidades y el planeta**"

Zlatko Rihter, Director General de Mölnlycke



Reconocimiento independiente de la sostenibilidad

Compromisos



Divulgación y clasificación



Certificados y premios



Relación de premios a la excelencia en la gestión del trabajo. labour.go.th

Cumplimiento de la sostenibilidad

Nuestro marco de sostenibilidad rige lo que hacemos y cómo lo hacemos.

- ✓ Código de conducta mundial
- ✓ Código de conducta para proveedores
- ✓ Política de sostenibilidad
- ✓ Política de calidad


Cumplimos todas las leyes y normas internacionales, nacionales y locales allí donde hacemos negocios, incluidas las normas de la Organización Internacional del Trabajo (OIT).



Auditado y certificado

Certificaciones

- ▶ ISO 14001:2015
- ▶ ISO 45001:2018
- ▶ ISO 9001:2015
- ▶ ISO 13485:2016
- ▶ MDSAP *Programa de auditoría única de productos sanitarios*
- ▶ MDD 93/ 42/ CEE
- ▶ Reglamento (UE) 2017/745 (MDR)
- ▶ ISCC *Certificación Internacional de Sostenibilidad y Carbono*



"Disponemos de sólidos sistemas de gestión que **garantizan la calidad y la seguridad** e impulsan la mejora continua en todos los ámbitos de nuestra actividad"

Eric de Kesel

*Director de Operaciones y
Vicepresidente Ejecutivo de
Sostenibilidad*

Nuestro objetivo

Los aspectos materiales mejor valorados por nuestros interlocutores internos y externos se agrupan en tres áreas de interés para la empresa:





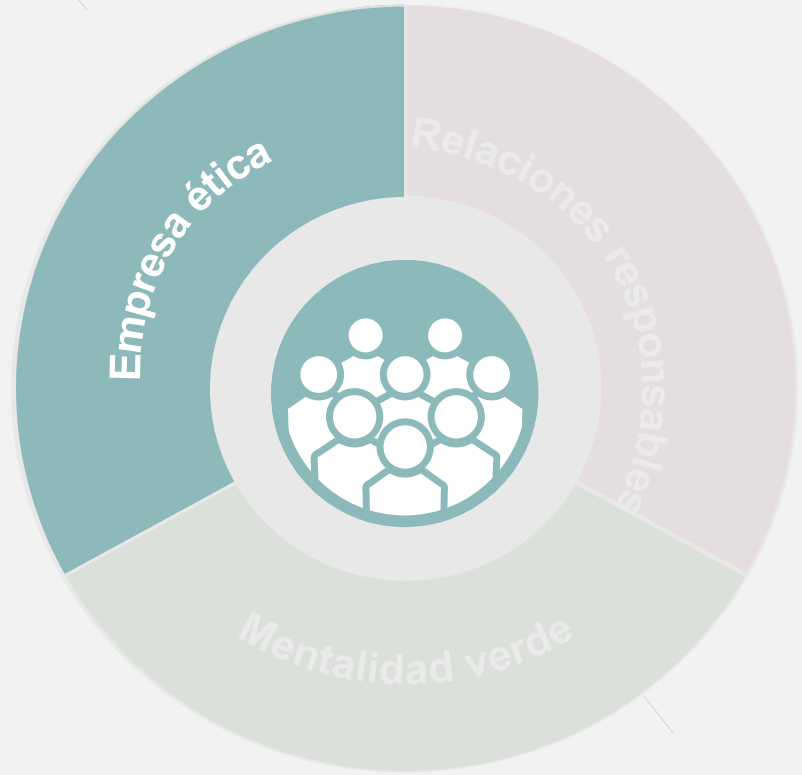
INFORME DE SOSTENIBILIDAD- 2022

Empresa ética



Empresa ética

- Estamos estableciendo altos niveles de ética y responsabilidad en nuestro negocio.
- Actuamos con integridad y cuidamos los derechos humanos en toda nuestra cadena de valor.



Ética empresarial y cumplimiento

Garantizamos el cumplimiento de todas **las leyes, reglamentos y normas industriales aplicables** en los lugares en los que Mölnlycke desarrolla su actividad.

Nuestra cultura implica ir más allá cuando sea necesario para satisfacer nuestras propias expectativas y las de nuestras partes interesadas y grupos de interés.

- ✓ Código de conducta para todos los empleados: el 99 % de nuestros empleados de oficina recibieron formación en 2021.
- ✓ Código de conducta para proveedores directos
- ✓ Línea de ayuda externa para el cumplimiento de la normativa
- ✓ Política y formación sólidas para los empleados en materia de lucha contra el soborno y la corrupción: el 97 % de los empleados de oficina recibieron formación en 2021.
- ✓ Impuesto de sociedades pagado en las 38 jurisdicciones donde tenemos presencia fiscal
- ✓ Un tipo impositivo efectivo del 21,8 % para 2021



Derechos humanos y laborales

Como firmantes adscritos al Pacto Mundial de la ONU, promovemos la protección de los derechos humanos y laborales.

Nuestra política de sostenibilidad incluye la obligación de mejorar continuamente la diversidad, la igualdad y un entorno de trabajo seguro.

Realizamos encuestas periódicas sobre el compromiso de los empleados y mantenemos un diálogo abierto con los sindicatos y los comités de empresa.

- ✓ Prohíbe el trabajo forzoso o infantil
- ✓ Prohíbe la discriminación
- ✓ Promueve buenas normas de salud y seguridad
- ✓ Prohíbe el derecho de asociación y negociación colectiva



Cadena de suministro responsable

Estamos en condiciones de promover una conducta social y ética a través de relaciones a largo plazo con nuestros proveedores directos.

Es obligatorio firmar nuestro código de conducta para proveedores. Los proveedores se comprometen a comunicar códigos de conducta similares a sus propios proveedores, lo que se extiende a toda la cadena de suministro.

Realizamos evaluaciones periódicas y auditorías in situ de los proveedores de Mölnlycke en países de alto riesgo para garantizar el cumplimiento del código de conducta.

Mölnlycke forma parte de varios sistemas certificados de cadena de custodia, como el Consejo de Administración Forestal (FSC) y la Certificación Internacional de Sostenibilidad y Carbono (ISCC)

- ▶ En 2021, realizamos 16 evaluaciones de proveedores. Debido a Covid-19, no pudimos realizar todas las evaluaciones in situ del Código de Conducta de los Proveedores según lo previsto.





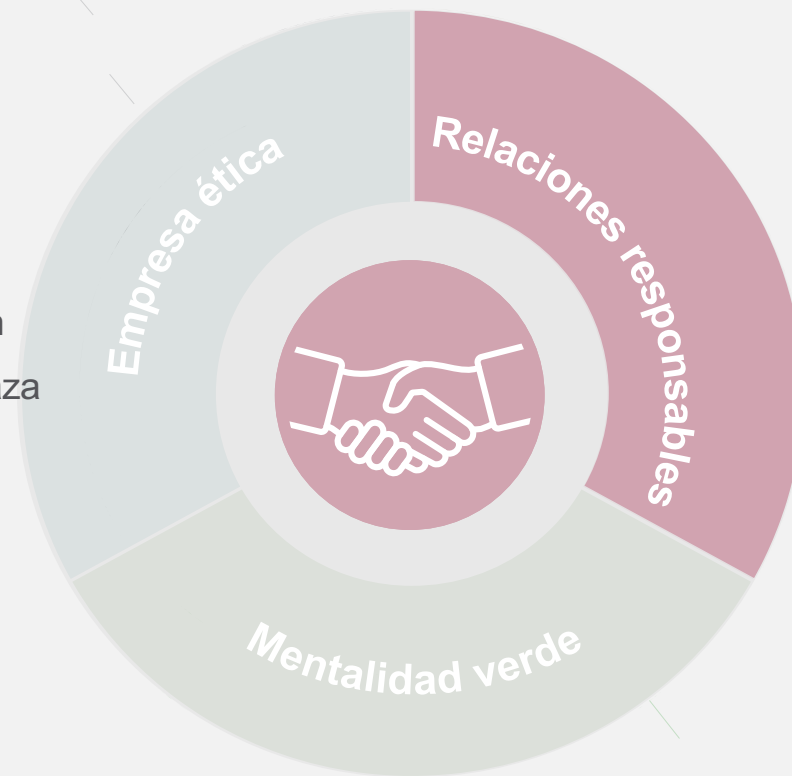
INFORME DE SOSTENIBILIDAD- 2022

Relaciones responsables



Relaciones responsables

- Estamos alcanzando nuestra visión de convertirnos en líderes en sostenibilidad en nuestra industria con una plantilla sana, segura y comprometida que abraza la diversidad y la inclusión.
- Para crear un impacto positivo, establecemos relaciones mutuamente beneficiosas con los empleados, los clientes y las personas de nuestras comunidades.



Relación con los clientes

Mölnlycke diseña y suministra soluciones médicas para mejorar el rendimiento de la asistencia sanitaria, desde el hospital hasta el hogar.

Mejoramos continuamente el rendimiento:

- ✓ Innovando para mejorar los resultados sanitarios
- ✓ Desarrollando servicios y soluciones eficientes para que los proveedores puedan hacer más con menos
- ✓ Impartiendo charlas de formación profesional en línea (y en persona, cuando sea posible)
- ✓ Creando el centro de aprendizaje personalizado Mölnlycke Advantage para profesionales sanitarios
- ✓ Colaborando con los organismos profesionales para ayudar a definir los protocolos y las mejores prácticas



Compromiso de los empleados, diversidad e inclusión

Mölnlycke cuenta con **8.070 empleados en todo el mundo**

- 48 % en Asia / Pacífico
- 43 % en Europa / Oriente Medio / África
- 9 % con sede en América

Nuestro departamento de personal se esfuerza por crear una cultura más fuerte, comprometida e integradora, con especial atención a la diversidad de género.

- ▶ Se ha alcanzado un índice de compromiso del 77 %
(-2 en comparación con 2019); 25 % de las empresas con mayor índice de compromiso
- ▶ 38 % de mujeres líderes: 62 % de líderes masculinos
(objetivo: 40 % de mujeres líderes en 2023)
- ▶ 50 / 50 mujeres / hombres en nuestro equipo de dirección ejecutiva
- ▶ 5 nacionalidades en el ELT
(objetivo: más de 5 en 2025)

Consideramos que la diversidad y la inclusión son parte integrante de nuestra estrategia. Nos motiva hacer más para promover y potenciar equipos inclusivos y diversos porque sabemos que entenderán mejor las demandas de los clientes y harán que nuestra organización sea más fuerte e innovadora.

Katriina Öberg
EVP Guantes

Salud y seguridad

Nuestro objetivo es ofrecer un entorno seguro, sin incidentes y saludable a nuestros empleados, proveedores y visitantes en todos nuestros centros y plantas del mundo.

- ✓ Sistema, políticas e informes sólidos en materia de medio ambiente, salud y seguridad
- ✓ Políticas globales y locales para cada uno de nuestros centros
- ✓ Intercambio de buenas prácticas
- ✓ Informes globales mensuales
- ✓ Análisis de la causa raíz de todos los incidentes con pérdida de tiempo y cuasi accidentes de alto potencial

Gracias a nuestros sólidos sistemas, hemos observado una evolución positiva de los incidentes con pérdida de tiempo desde 2018. Sin embargo, no alcanzamos nuestro objetivo en 2021*, pero estamos reforzando nuestro enfoque y nuestras iniciativas en todos los ámbitos de la salud, la seguridad y el bienestar.

** 1,6 incidentes con pérdida de tiempo o baja por millón de horas de trabajo en 2021 (el objetivo era 1,2).*



Comunidades

A través de nuestros socios benéficos globales y locales, buscamos tener un impacto positivo a largo plazo.

Nuestro socio benéfico mundial Operation Smile - Operación Sonrisa es una organización de voluntarios médicos que ofrece cirugía reconstructiva gratuita a niños nacidos con deformidades faciales como labio leporino y paladar hendido.

#CEBU10000

Estamos creando, junto con Operación Sonrisa, un centro de atención a las hendiduras en la ciudad de Cebú, en Filipinas. En los próximos tres años realizaremos 10.000 operaciones de hendidura seguras y gratuitas a niños filipinos.

- 1,4 millones de pares de guantes quirúrgicos Biogel® donados a Operation Smile - Operación Sonrisa desde 2003
- 180.000 euros donados en 2021 por los empleados y a través de financiación equivalente a cuasi accidentes



Operation  Smile

Nuestro apoyo a Ucrania

Estamos profundamente preocupados por la actual situación de seguridad en Europa y reconocemos plenamente la gravedad y la tragedia de los acontecimientos en Ucrania. Aunque Mölnlycke no tiene empleados en Ucrania, nuestros pensamientos están con todos los afectados por la crisis y el enorme sufrimiento que conlleva.

Nosotros apoyamos con donaciones de productos para marcar una diferencia real para la gente de la región en torno a Ucrania. Paralelamente, también colaboramos con la respetada organización Save the Children International y hemos creado una página digital para canalizar las donaciones económicas.





INFORME DE SOSTENIBILIDAD- 2022

Mentalidad verde



Mentalidad verde

- Estamos transformando nuestro negocio para desvincularlo de las limitaciones de recursos.
- Innovamos constantemente para ofrecer a nuestros clientes las soluciones más sostenibles sin comprometer la seguridad ni la calidad de nuestros productos.

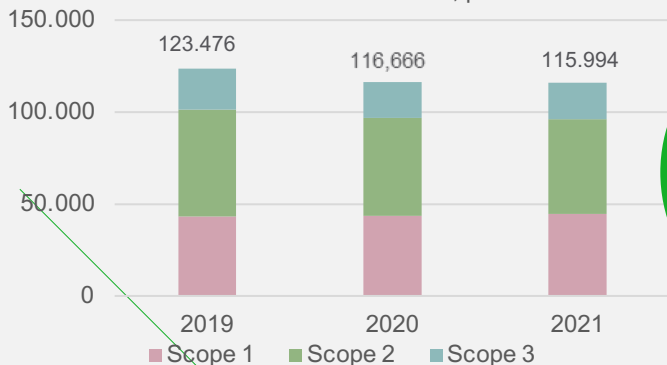


Emisiones de carbono

Nos hemos comprometido a reducir nuestro impacto climático. Para lograrlo, estamos reduciendo el consumo de combustibles fósiles.

Hemos reubicado los centros de distribución para reducir el transporte, y nuestras plantas de fabricación de Mikkeli (Finlandia), Brunswick (EE. UU.), Oldham (Reino Unido) y Horsens (Dinamarca) utilizan exclusivamente electricidad libre de carbono.

Toneladas totales de CO₂ emitidas, por ámbito



▼ **0,6 %**
de
disminución
en 2021



Para reducir nuestro impacto nos abastecemos de renovable cuando disponible y estamos orgullosos de anunciar que a partir de abril de 2022, en nuestras instalaciones de fabricación de guantes de Malasia se han alimentado con electricidad renovable 100 %.

Gestión de residuos

Nos fijamos objetivos para reducir la cantidad de residuos que producimos y aprovechar mejor los materiales de que disponemos. Esto minimiza la presión sobre los recursos naturales y reduce los vertederos.

En 2021, cumplimos nuestro objetivo con el 85 % de los residuos generados en nuestros centros reciclados o incinerados con recuperación de energía, frente al 81 % en 2020.

Los residuos por tonelada de productos acabados aumentaron un 7,4 % respecto a 2020, incumpliendo nuestro objetivo de reducción del 2 %. Para permitir una mayor reducción, nuestros centros están llevando a cabo un análisis exhaustivo de sus flujos de residuos y métodos de manipulación.

Utilización de residuos por categoría	2020	2021
Reciclado y reutilización	44 %	48 %▲
Compostaje e incineración con recuperación de energía	37 %	37%▶
Vertido y destrucción	19 %	15 %▼



Innovación y desarrollo de productos

Apoyando nuestro compromiso de mejorar continuamente el uso de los recursos y la gestión de residuos, estamos introduciendo soluciones médicas sostenibles.

Nuestra gama incluye soluciones que utilizan materiales reciclados, recuperados y renovables, como por ejemplo:

- ✓ Botas de tacón fluidificado Mölnlycke® Z-Flex™ con contenido de poliuretano reciclado
- ✓ Paños que contienen hasta un 50 % de polímeros de origen biológico certificados por el ISCC
- ✓ Aumento de los envases con certificación FSC™

Adherirnos al concepto de ciclo de vida es una base importante de nuestro trabajo de sostenibilidad. Nuestra evaluación del ciclo de vida (ECV) fomenta el desarrollo de productos más innovadores y sostenibles, ya que nuestro objetivo constante es reducir la huella medioambiental global de las cadenas de valor de nuestros productos.



