

Mepilex® Border Protect

メピレックス® ボーダー プロテクト **スクエア/楕円**

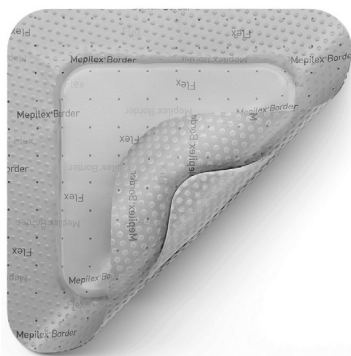
取扱説明書

*ご使用前にこの取扱説明書を必ずお読みください。
*本書はいつもお手元においてご使用下さい。

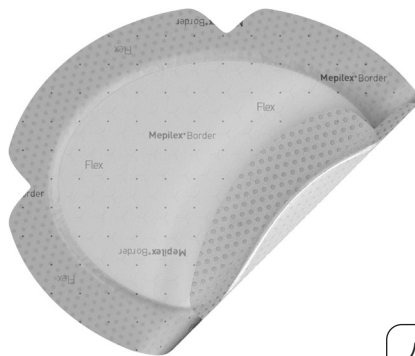
※医療機器ではありません。

製品概要

- ①本品は防水性のポリウレタンフィルムと皮膚接触面にシリコーンゲルを塗布した多孔性で柔軟性のあるポリウレタンシート、その中間にポリウレタンフォーム、不織布などからなる固定テープと一体型の五層構造の皮膚保護用パッドです。皮膚接触面は、使用時まで剥離紙で覆われています。
- ②本品は健康な皮膚を保護する目的にて使用します。
- ③スクエア/楕円タイプに確認用タブはありません。



スクエア



楕円

パッド：左図の白色の部分
ボーダー：パッドの周りの部分

使用上の注意

- ①傷やけが、皮膚疾患やその疑いのある部位には使用しないこと。
- ②小児に使用する場合には、保護者の監督のもとで使用すること。
- ③目やその周囲、口の中など、粘膜には使用しないこと。
- ④本品の構成成分に対して過敏な人またはアレルギー反応を有する人に、本品を使用しないこと。
- ⑤本品は局所管理に使用する製品であるため、体位変換やスキンケアなど必要に応じて行うこと。
- ⑥本品はクッション性を有するが、体圧分散を目的に使用する際は本品単体ではなく、他の適切な体圧分散器具を併用すること。
- ⑦本品使用時には、他のパッド、フィルムなどを上から覆うように使用しないこと。
- ⑧本品は1回のみを使い捨てであり、再使用はしないこと。
- ⑨使用を始めてからの初期には、頻繁に観察すること。特に体圧や医療関連機器などによる外力を軽減させたい部位については必ず定期的に観察すること。
- ⑩本品を使用し、窒息の恐れがある部位への使用は避けること。
- ⑪シャワー浴を実施する場合は、周囲のボーダー部分が密着していることを確認すること。貼付したままの入浴は避けること。
- ⑫本品は7日間を限度として交換すること。その場合においても観察はおこなわないこと。消耗が見られる場合は新品と交換すること。
- ⑬かぶれ、かゆみ、湿疹などの症状が現れた場合は、直ぐに使用を中止し、医師に相談すること。
- ⑭本品が次亜塩素酸塩液や過酸化水素液等の酸化剤に触れないようにすること。(ポリウレタン成分を分解することがあるため)

製品規格

	製品番号	サイズ[パッドサイズ](cm)	枚/箱
スクエア	595211	7.5×7.5[4.5×4.5]	10
スクエア	595011	12.5×12.5[8.5×8.5]	10
スクエア	595611	15×20[11×16]	10
楕円	583300	13×16[85cm ²]	5
楕円	583400	15×19[134cm ²]	5
楕円	583500	7.8×10[15cm ²]	5

保管方法

- ①高温多湿、直射日光を避けて室温で保管して下さい。
- ②小児の手の届かない所に保管して下さい。
- ③製品包装に記載されている使用期限を守って使用して下さい。

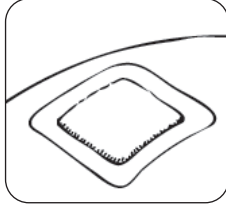
貼付方法

- ①貼付する部位の大きさにあわせて、十分に覆うことが出来る適切な製品サイズを選ぶこと。
- ②貼付する部位の皮膚を洗浄し、よく乾かすこと。保湿剤などを使用する場合は、保湿剤の成分が浸透し、皮膚に湿り気の無い状態で使用すること。
- ③貼付する際には、本品を伸ばしたり、しわが寄らないように注意すること。

剥離紙2枚の場合



- ①保護したい部位を確認し、適切な貼付位置を決める。貼付部位の皮膚を整えた後、剥離紙をゆっくりはがす。

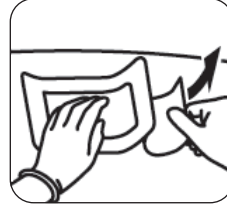


- ②貼付した部分全体に優しく触れ、全体が皮膚に接触しているところを確認する。

剥離紙3枚の場合



- ①保護したい部位を確認し、適切な貼付位置を決める。貼付部位の皮膚を整えた後、真ん中の剥離フィルムをゆっくり剥がす。



- ②貼付部位に真ん中を固定し、左右の剥離紙を剥がして、貼付部位全体をやさしく触れ、全体が皮膚に接触していることを確認する。



剥がし方

本品をはがす際には、皮膚をきずつけないよう180°逆方向にゆっくりとはがすこと。

■輸入販売元

メンリッケヘルスケア株式会社
東京都新宿区西新宿6-20-7
コンシェルシア西新宿タワーズ ウェスト
TEL: 03-6914-5004

■製品に関するお問い合わせ

メンリッケヘルスケア株式会社
ウインドケア事業部
TEL: 03-6279-0991