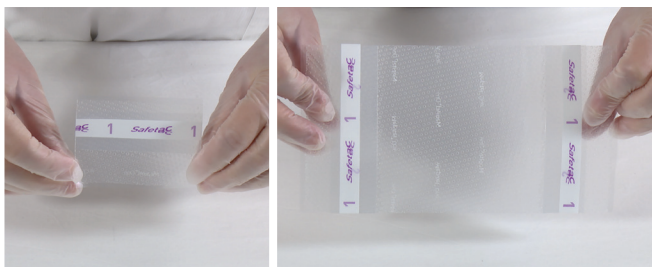


Itsehoito-opas sidosten vaihtoon

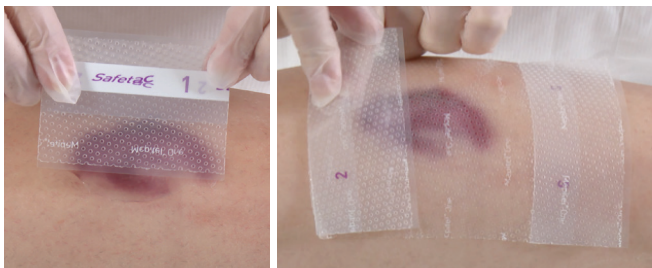
Hoitajasi on valinnut haavallesi Mepitel® One -sidoksen

Miten Mepitel® One -sidosta käytetään:

1. Pese kädet saippualla ja lämpimällä vedellä 20 sekunnin ajan.
2. Puhdista haava hoitajan ohjeiden mukaan ja kuivaa ympäröivä iho huolellisesti.
3. Ota sidos ulos pakkauksestaan. Varmista, että haavatyyny ylittää ympäröivän, kuivan ihon vähintään 2 cm.



4. Poista numerolla '1' merkitty suojakalvo.

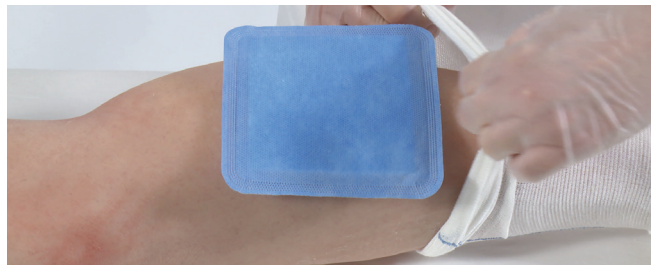


5. Laita Mepitel One paikoilleen kiinnittyvä puoli haavaa vasten.
6. Poista numerolla '2' merkitty suojakalvo tai -kalvot ja silitä tiiviisti haavaa ympäröivän ihon päälle.

Muistettavaa:

- ✓ Mepitel One -sidos on tarkoitettu kertakäyttöön eikä sitä tule käyttää uudelleen.

7. Peitä Mepitel One -sidos ulkoisella sidoksella hoitajan ohjeen mukaan.



8. Aseta päälle teippiside, jotta sidos pysyy paikoillaan.



Milloin sidos tulee vaihtaa?

Hoitajasi neuvoo, kuinka usein Mepitel One -sidos vaihdetaan.

Pyydä lisäapua ja neuvoja hoitajaltasi:

Jos sinulla on internet-yhteys, voit katsoa ohjevideon sidoksen pukemisesta alla olevasta linkistä

www.molnlycke.fi/ohjevideot

Mepitel One-sidos on tarkoitettu terveydenhuollon ammattihenkilöiden käsiteltäväksi ja käytettäväksi, mutta jos terveydenhuollon ammattihenkilöä ei ole saatavilla, sidoksen käyttäjä tai tämän perheenjäsen voi joutua vaihtamaan sen. Tällöin valmistaja ei kuitenkaan vastaa sidoksen käytöstä. Vastaavasti jos Mepitel One -sidosta käyttää kuka tahansa muu kuin terveydenhuollon ammattihenkilö, se tapahtuu käyttäjän omalla vastuulla.

Lue lisää: www.molnlycke.fi

Mölnlycke Health Care Oy, Valimotie 21, 00380 Helsinki. Puhelin: 0201 622 300.
Mölnlycke- ja Mepitel-tavaramerkit, -nimet ja -logot ovat yhden tai useamman Mölnlycke Health Care -yhtymän yhtiön maailmanlaajuisesti rekisteröimiä. ©2020 Mölnlycke Health Care AB. Kaikki oikeudet pidätetään. FIWC1102009


Mölnlycke®