

BARRIER® leikkaustakki Classic Urology

Suojausta ja käyttömukavuutta urologisten
kirurgisten toimenpiteiden aikana



Ei päällekkäisiä
selkäkappaleita
lämpömukavuuden
takaamiseksi



Läpäisemätön hihavahvike
minimoi roiskeiden
läpimenon vaaran

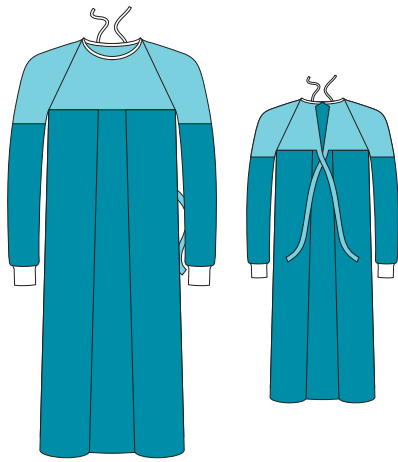


Nesteitä läpäisemätön
materiaali rinnasta alaspäin
tuo lisäsuojaa

- Nesteitä hylkivä kuitukangas etu- ja hihavahvikkeilla
- Nesteitä läpäisemätön materiaali rinnasta alaspäin tuo lisäsuojaa
- Suunniteltu urologisiin toimenpiteisiin
- Hihojen resorit ovat yhteensopivat Biogel® -käsineiden kanssa estäen käsiä liukumasta
- Saatavilla korkean suorituskyvyn leikkaustakkeina¹
- Taiteltu aseptisen pukemisen mahdollistamiseksi

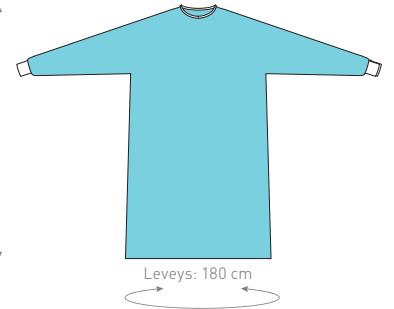
High Performance

Tuoteno.	Tuotteen kuvaus	Koko	Pituus	Leveys	Pakkaus
670301	Urologi leikkaustakki, kaksi käsipyyhettä, kääritty	L	141 cm	180 cm	16/32
670302	Urologi leikkaustakki, kaksi käsipyyhettä, kääritty	XL	160 cm	180 cm	16/32



Urologi -leikkaustakki on saatavana myös osana Mölnlycke® asiakasräätälöityä pakkausta

Pituus: 141 cm



Leveys: 180 cm

Mitat koossa L

Takin materiaalit

Vartalo-osa ja hihat: Selluloosa/
polyesterikuitukangas ja
polyetyleenikalvo
Hihavahvikkeet: Viskoosi/polyesteri
kuitukangas ja polyetyleenikalvo

Tuotteen luokitus

High performance gowns:
European Standard EN 13795 High
Performance and ANSI/AAMI PB70
level 3^{1,2}.

Pakkaus

Neljän kerroksen
pakkausjärjestelmä, steriili
suoja, muovinen suojapussi,
osastolaatikko ja kuljetuslaatikko,
auttavat vähentämään
tuotteen kontaminoitumisen
ja vaurioitumisen riskiä
kuljetuksen ja varastoinnin aikana.
Tyhjiöpakkaukset optimoivat
käsittely- ja säilytystilan

Ympäristö

Me Mölnlyckellä olemme jo
pitkään sitoutuneet minimoimaan
toimintamme ympäristövaikutukset
vaarantamatta tuotteidemme ja
palveluidemme tehokkuutta ja
luotettavuutta. Ympäristönsuojelu
on tuotantomme ja
toimipisteidemme prioriteetteja
kaikkialla maailmassa.

Viitteet: 1. European Standard EN 13795-1:2019 Surgical clothing and drapes – Requirements and test methods – Part 1: Surgical drapes and gowns. 2. ANSI/AAMI PB70:Liquid performance and classification of protective apparel and drapes for use in health care facilities.

Lue lisää www.molnlycke.fi

Mölnlycke Health Care Oy, Valimotie 21, 00380 Helsinki. Puh. 0201 622 300.
Mölnlycke, Biogel ja BARRIER tavaramerkit, nimet ja logotyypit on on rekisteröity maailmanlaajuisesti yhdelle tai useammalle Mölnlycke Health Care -yhtiölle. © 2020. Mölnlycke Health Care AB. Kaikki oikeudet pidätetään. FISU1442009


Mölnlycke®