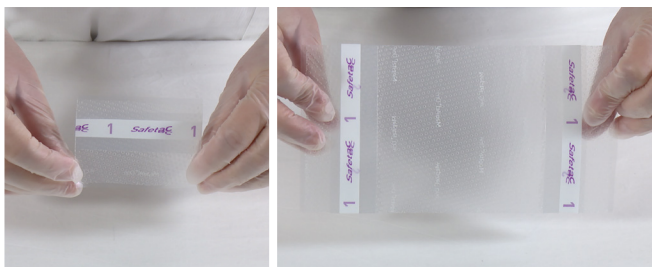


En guide til egenomsorg ved bandageskift

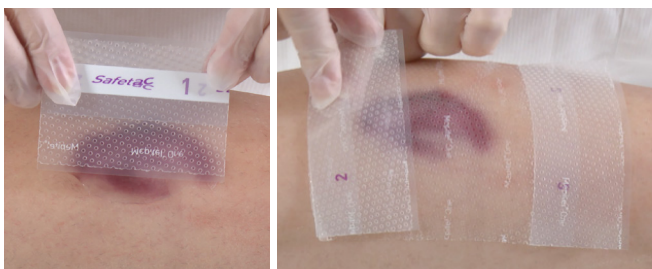
Din sygeplejerske har valgt en Mepitel® One bandage til dit sår

Sådan påsætter du Mepitel® One bandagen:

1. Vask dine hænder med sæbe og varmt vand i 20 sekunder.
2. Rens såret, som din sygeplejerske har vist dig, og tør den omkringliggende hud grundigt.
3. Tag bandagen ud af emballagen.
4. Fjern det beskyttelsespapir, der er mærket '1'.

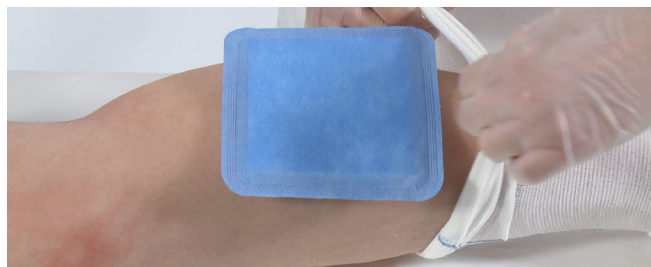


5. Påsæt Mepitel One med den klæbende side ind mod såret.



6. Fjern beskyttelsespapiret/papirerne, der er mærket '2', og glat det på plads på huden, der omgiver såret, så det sidder tæt.

7. Dæk Mepitel One bandagen med yderbandagen, som anbefalet af din sygeplejerske.



8. Påsæt en forbindelse, der holder bandagen på plads.



Hvornår skal du skifte bandage:

Din sygeplejerske vil rådgive dig om, hvornår du skal skifte Mepitel One bandagen:

Du kan få yderligere hjælp og vejledning, hvis du kontakter din sygeplejerske:

Hvis du har adgang til internettet, kan du se en video om, hvordan du påsætter bandagen, ved hjælp af dette link:

<https://www.molnlycke.dk/produkter-loesninger/mepitel-one/>

Husk:

- ✓ Mepitel One bandagen er kun til engangsbrug og bør ikke genanvendes.

Mepitel One bandagen bør håndteres og påsættes af sundhedspersonale, men hvis der ikke er sundhedspersonale til rådighed, kan du selv eller et familiemedlem være nødt til at klare bandageskiftet. Producenten påtager sig intet ansvar eller forpligtelse i forbindelse med sådanne personers anvendelse af bandagen. Det betyder, at hvis Mepitel One påsættes af en person, der ikke er en sundhedsperson, så er det alene på brugerens egen risiko.

Læs mere på www.molnlycke.dk

Mölnlycke Health Care ApS, Gydevang 39, 3450 Allerød. Tlf.: 80 88 68 10. E-mail: info.dk@molnlycke.com. Mölnlycke og Mepitel varemærker, navne og logoer er registreret globalt til en eller flere virksomheder i Mölnlycke Health Care-gruppen. ©2020 Mölnlycke Health Care AB. Alle rettigheder forbeholdes. DKWC0432007


Mölnlycke®