

# BARRIER® operationskittel Classic urologi

Designet til at holde dig komfortabel og beskyttet under urologiske, kirurgiske procedurer



Ikke-overlappende ryg for varmekomfort



Uigennemtrængelig ærmeforstærkning for at minimere risikoen for væskegennemtrængning

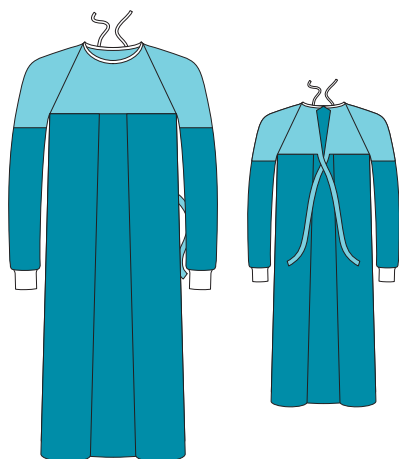


Uigennemtrængelig for væske fra brystet og ned for øget beskyttelse

- Væskeafvisende spunlace materiale med forside- og ærmeforstærkning
- Uigennemtrængelig fra brystet og ned for øget beskyttelse
- Udviklet til urologiske procedurer
- Kitlens manchete passer til Biogel® handsker, hvilket gør, at handskerne ikke glider ned
- Fås i høj ydeevne<sup>1</sup>
- Foldet for aseptisk påtagning

## Høj ydeevne

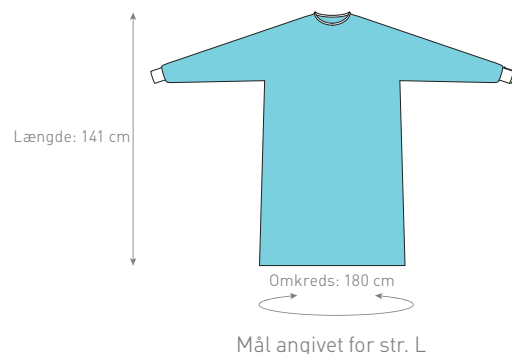
Varenr.	Beskrivelse	Str.	Længde	Omkreds	Pakning
670301	SG HP, to håndklæder, crepe	L	141 cm	180 cm	16/32
670302	SG HP, to håndklæder, crepe	XL	160 cm	180 cm	16/32



**SG** = Operationskittel (surgical gown)

**HP** = Høj ydeevne (high performance)

Operationskitlen Classic Urologi kan også inkluderes i Mölnlycke® procedurepakker.



### Kittelmateriale

Kittel og ærmer: Cellulose pulp/polyester spunlace nonwoven og polyethylen film.

Ærmeforstærkning: Polyethylen film, viskose/polyester nonwoven.

### Produktklassificering

Høj ydeevne kitler: Europæisk Standard EN 13795 Standard ydeevne og ANSI/AAMI PB70 niveau 3<sup>1,2</sup>.

### Pakning

Fire pakningslag, steril barriere, plastpose, inderæske og transportkarton, hjælper med at reducere risikoen for kontaminering og skader under transport og opbevaring. Vakuumpakning optimerer håndteringen og opbevaringspladsen.

### Miljø

Hos Mölnlycke Health Care har vi en længerevarende forpligtelse til at minimere den effekt, vores aktiviteter har på miljøet uden at gå på kompromis med effektiviteten og pålideligheden til vores produkter og serviceydelser. En velfunderet miljøpraksis er en prioritet i vores produktion og i alle vores afdelinger verden over.

Referencer: 1. European Standard EN 13795-1:2019 Surgical clothing and drapes – Requirements and test methods – Part 1: Surgical drapes and gowns. 2. ANSI/AAMI PB70: Liquid performance and classification of protective apparel and drapes for use in health care facilities.

Læs mere på [www.molnlycke.dk](http://www.molnlycke.dk)

Mölnlycke Health Care ApS, Gydevang 39, 3450 Allerød. Tlf.: 80 88 68 10. [info.dk@molnlycke.com](mailto:info.dk@molnlycke.com). Mölnlycke, Biogel og BARRIER varemærker, navne og logoer er registreret globalt til en eller flere af virksomhederne i Mölnlycke Health Care gruppen. © 2020 Mölnlycke Health Care AB. Alle rettigheder forbeholdes. DKSU0912007

Mölnlycke®