

únor 2017

**Co je nového ve  
Wound managementu?**

str. 6

**Základem úspěchu je  
vzdělání**

str. 4

**Tématické kulaté stoly**

str. 4

**Přestavení týmu MHC**

str. 8

**Kalendárium**

str. 10



# Hojíme popáleniny ...

Speciální náplasti se silikonovou vrstvou na různé druhy popálenin

**SafetaC**  
TECHNOLOGY



- Mepilex®
- Mepilex® Ag
- Mepilex® Lite
- Mepilex® Border
- Mepilex® Border Ag

## ... i jejich následky

- Mepiform®  
Silikonová náplast  
na redukci jizev



Žádejte v lékárnách  
nebo prodejnách  
zdravotnických potřeb



Výběr nejvhodnější  
náplasti konzultujte se  
svým ošetřujícím lékařem

[www.molnlycke.cz](http://www.molnlycke.cz)

Mölnlycke Health Care s.r.o., Hájkova 22, 130 00 Praha 3. tel. +420221890517.  
Mölnlycke Health Care, Mepilex®, Mepilex® Ag, Mepilex® Border, Mepilex® Lite,  
Mepilex® Border Ag, Mepiform® a SafetaC® jsou registrované názvy a loga jedné  
či více společností skupiny Mölnlycke Health Care Group.

© 2017 Mölnlycke Health Care AB. Všechna práva vyhrazena. CZWC0240117

  
**Mölnlycke®**



### Milé čtenářky a čtenáři, kolegyně a kolegové,

vítáme vás na stránkách úvodního čísla Mölnlycke Magazínu, který pro vás budeme pravidelně publikovat. Rádi bychom vás prostřednictvím tohoto magazínu ještě více vtáhli do světa naší společnosti.

Chtěli bychom, abyste o nás věděli i něco více než jen to, že jsme přední světový výrobce produktů pro ošetřování ran, chirurgických prostředků pro jednorázové použití a poskytovatel služeb pro zákazníky, zdravotníky a pacienty. Že vyvíjíme a uvádíme na trh inovativní produkty pro ošetřování ran a chirurgické produkty určené k použití v nejrůznějších zařízeních - od prevence přes akutní péči až po domácí péči. A že vysoká kvalita služeb je pro nás důležitá - protože naši pacienti a zákazníci jsou středem toho, co děláme. Naše produkty poskytují hodnotu za peníze, podloženy klinickými a zdravotně ekonomickými studiemi.

V Mölnlycke Magazínu se dozvíte více o našich produktových novinkách, aktivitách, které pro vás chystáme nebo na kterých se bude naše společnost objevovat. V kapitole Naše MHC vám pak budeme postupně představovat pracovníky naší společnosti, kteří jsou tu pro vás, naše zákazníci. Začneme týmem našich obchodních zástupců a produktových specialistů a v dalších číslech budeme pokračovat zákaznickým servisem a dalšími důležitými pozicemi. Pravidelnou rubrikou budou i odborné články. Hned v prvním díle se můžete dozvědět více o vzdělávání, na které společnost Mölnlycke Health Care klade velký důraz.

Přejeme si, aby vám časopis přinášel inspirující a zajímavé poznatky a informace. A novému časopisu přejeme, aby si našel stále více čtenářů, kteří budou mít možnost jej číst nejen v klasické podobě, ale pustit si jej i na monitory svých počítačů, tabletů či mobilů.

Mgr. Libor Hendrych  
Generální ředitel

## Obsah

<b>Aktivity</b>	<b>4-5</b>
Základem úspěchu je vzdělání	4
Safetac kluby	4
Tematické kulaté stoly	4
Partnerské semináře	5
Mölnlycke Fórum 2017	5
<b>Co je nového ve Wound managementu</b>	<b>6-7</b>
Mepilex XT	6
Exufiber	6
Mepilex Border Flex	7
Novinky v roce 2017	7
Klinická evidence	7
<b>Naše MHC</b>	<b>8-9</b>
Wound Management Česká republika	9
Představení pozice Clinical Trainer	9
<b>Kalendárium</b>	<b>10</b>

**Mölnlycke**  
Magazín

PROVING IT  
EVERY DAY  
1. ročník

Vydává:  
**Mölnlycke Health Care, s.r.o.**  
Hájkova 2747/22  
130 00 Praha 3

Grafická úprava:  
Jakub Suchý

Mölnlycke Health Care s.r.o.  
je členem asociace Czech Med

## Základem úspěchu je vzdělání

**Společnost Mölnlycke Health Care je inovativní firmou vyvíjející nové materiály nejen v oblasti hojení ran, ale i péče o pacienta na operačním sále.**

Uplatňování moderních přístupů v péči o chronické rány vyžaduje jednak vysokou úroveň odborných znalostí od produktových specialistů

a také zajištění přístupu pro zdravotnický personál ke kontinuálnímu odbornému vzdělávání. Naše společnost, vědoma si důležitosti přísunu odborných informací, investuje nemalé prostředky do vzdělání jak vlastních zaměstnanců, tak odborné veřejnosti. Naši produktoví specialisté procházejí postupně certifikovaný-

mi kurzy hojení ran spolu s dalšími Wound manažerkami a také dalšími specializovanými kurzy jako např. kurzy lymfodrenáže nebo kurzy diabetické nohy. Naši zaměstnanci se také pravidelně účastní i mezinárodních akcí zaměřených na hojení ran, jako jsou konference EWMA, WUWHS nebo EPUAP.

## Safetac kluby



V oblasti vzdělávání zdravotnických pracovníků se již tradičně ve všech regionech České i Slovenské republiky konají každoroční tzv. Safetac kluby. Kromě novinek přicházejících v daném roce na trh je zdravotnický personál vždy seznamován i s výsledky nejnovějších klinických studií, které hrají důležitou roli ve výběru jednotlivých krytí a jeho správném používání u jednotlivých indikací.

Nezapomínáme ani na mezinárodní dění v oblasti hojení ran a tak je zdravotníkům zprostředkován přístup i k aktuálním mezinárodním guidelines a pozičním dokumentům. Z poslední doby můžeme zmínit např. přelomové guidelines EPUAP na prevenci a léčbu dekubitů, poziční dokument EWMA nebo Consensus dokument WUWHS na použití krytí v prevenci dekubitů. Nedílnou

Slovensku. Wound manažerky zde mohou sdílet své úspěchy či naopak problematické situace prostřednictvím kazuistik a případových studií. Diskuse nad konkrétními případy tak bývají mnohdy velmi živé. Každý Safetac klub je jiný a jinak tematicky zaměřený. Hlavní téma vychází vždy z aktuálních potřeb našich zákazníků a proto se jednou více diskutuje antimikrobiální terapie, jindy prevence dekubitů nebo specifické ošetřovatelské postupy. Pokud i vy máte zájem se těchto seminářů zúčastnit, kontaktujte svého regionálního zástupce Mölnlycke Health Care a zeptejte se na nejbližší termín a téma dalšího Safetac klubu.

**Safetac® technologie. Méně traumatu. Méně bolesti.**



Strhávání kůže s tradičním adhezivem.



Žádné strhávání kůže se Safetac technologií.

součástí všech Safetac klubů je vzájemné předávání zkušeností s výsledky lokální terapie na jednotlivých pracovištích v ČR i na

## Tematické kulaté stoly

Jelikož zájem o vzdělávání v oblasti hojení a prevence vzniku ran ze strany zdravotníků je velký a ne vždy je možné se na zmiňovaných Safetac klubech podrobně věnovat všem oblastem hojení ran, byl iniciován vznik tematických, úzce zaměřených kulatých stolů. Nejdlejší historii mají kulaté stoly s onkologickou tematikou. Sestry z onkologických a radiologických pracovišť zde diskutují problematiku hojení ran u onkologických pacientů. Velmi častým tématem je například péče o exulcerované tumory,

problematika hojení extravazátů či péče o pacienty s postradiační dermatitidou a prevence jejího výskytu. O tom, že je tato problematika stále více aktuální, svědčí nejen každoroční zájem o další setkání, ale i to, že se postupně zapojily i sestry ze Slovenské republiky. Díky těmto kulatým stolům se podařilo na řadě pracovišť změnit k lepšímu přístup k léčbě a prevenci ran souvisejících s onkologickým onemocněním.

Od roku 2016 v reakci na nově vzniklý 8. resortně bezpečnostní

cíl Ministerstva zdravotnictví ČR zaměřený na prevenci dekubitů a nové guidelines EPUAP z roku 2014 byly pořádány kulaté stoly zaměřené na hojení a především prevenci dekubitů. Jejich cílem je seznámit co nejširší zdravotnickou veřejnost s novými doporučeními a novou metodologií sledování výskytu a prevence dekubitů. Velmi diskutována je rovněž problematika nastavení standardů pro hojení a prevenci dekubitů ve zdravotnických zařízeních.

## Partnerské semináře

V roce 2016 ve spolupráci s odborným časopisem Florence probíhala série seminářů zaměřených na patofyziologii vzniku nejčastějších typů ran a fázové hojení. Účastnily se jej především sestry z ambulantní péče, domovů důchodců a agentur domácí péče. Účastníci seminářů se zde během 4 hodin mohli seznámit s nejnovějšími trendy v hojení chronických ran, zásadami správných ošetrovatelských postupů, ale dozvěděli se také, jaké jsou nejčastější chyby, kterých je nutné se vyvarovat. Hodnocení těchto seminářů jednoznačně potvrdilo přínos pro sestry v praxi a jejich zájem o problema-

tiku. Samo za sebe hovoří úplné naplnění kapacity všech seminářů ve velmi krátkém čase a např. v Ostravě byl z důvodu vysokého zájmu seminář dokonce opakován.

Pro letošní rok jsme proto připravili novou sérii, která bude tentokrát více zaměřena na problematiku dekubitů. Veškeré informace, stejně jako přihlašovací formulář, budou opět k dispozici na webových stránkách časopisu Florence. ([www.florence.cz](http://www.florence.cz))

**florence**  
ODBOBNÝ ČASOPIS PRO NELEKÁŘSKÉ ZDRAVOTNICKÉ PRACOVNÍKY



## Mölnlycke Fórum



Vrcholem vzdělávacích aktivit bývá každoročně tzv. Mölnlycke fórum. Jde o setkání odborníků na hojení ran z Čech a Slovenska, kteří zde mají možnost diskutovat aktuální trendy a sdílet své zkušenosti. V loňském roce jsme program obohatili o sérii praktických tematických workshopů, takže účastníci si mohli pod odborným vedením osobně vyzkoušet např. některé techniky debriedementu, vč. chirurgického.

## 2017

Jak již bylo zmíněno, i pro letošní rok pro vás chystáme široké spektrum vzdělávacích akcí. Půjde jak o tradiční malé semináře, tak o pravidelné Safetac kluby, semináře s časopisem Florence, Mölnlycke fórum, tematické semináře

pro vybrané nemocnice a další. Pro jazykově zdatné zájemce jsou pak připravena i online školení v anglickém jazyce.

Podrobnější informace o konkrétních aktivitách vám vždy rádi sdělí naši regionální zástupci.

Každý rok se výrobci zdravotnických prostředků snaží představit nové a inovativní výrobky, které by jim zajistily náskok před konkurencí. Ani my v Mölnlycke Health Care v tomto ne- chceme zůstat pozadu a jak jste si jistě všimli, pravidelně vás zásobujeme novými produkty, které, jak doufáme, vám pomáhají zlepšovat kvalitu péče o vaše pacienty.

## Mepilex XT

Poměrně převratnou novinkou bylo v roce 2015 uvedení nového pěno- vého krytí na management hustého exsudátu – Mepilex® XT. Toto vylep-

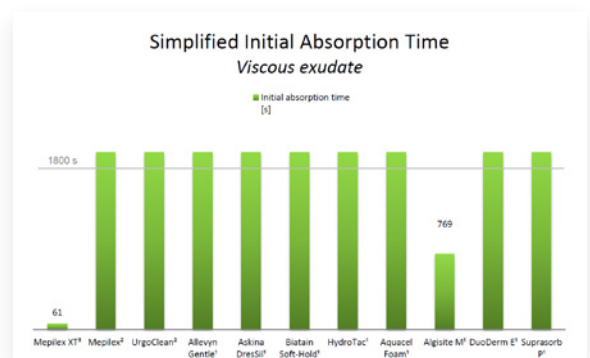


šené krytí má schopnost absorbovat z rány i velmi hustý, viskózní exsudát. Je tedy možné jej použít i tam, kde dosud pěnová krytí z důvodu velké- ho množství nebo hustoty exsudátu selhávala. Díky speciálním zabudo- vaným kanálkům Mepilex® XT rychle

absorbuje nejen běžný exsudát, ale i ten vysoce viskózní a zabraňuje tak podtékání a následné maceraci. Výsledkem je pak jednodušší léčebný režim a rychlejší hojení. Nyní již není potřeba přemýšlet, jaký postup nebo materiál mám zvolit na tu kterou fázi hojení, protože Mepi- lex® XT lze používat na rány ve fázi čistící až po fázi epitelizující.

O rychlosti absorpce hustého exsudátu přesvědčil Mepilex® XT nejen v laborator- ních textech, ale také v klinické praxi, protože

od ledna 2015 je v plné úhradě VZP. O jeho stoupající oblibě svědčí také to, že se jeho spotřeba v loňském roce zdvojnásobila. Za zmínku stojí i fakt, že například ve Velké Británii byl původní Mepilex® zcela nahrazen touto novou formou.



## Exufiber

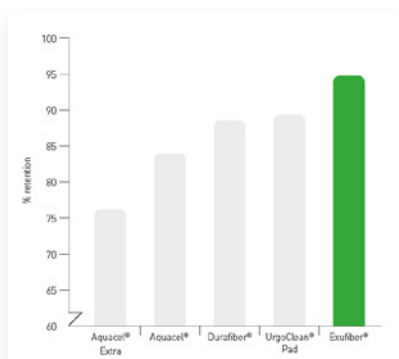
Další významnou novinkou, se kte- rou jste se mohli v loňském roce více seznámit, byl Exufiber®. Pokud v hojení ran rádi používáte materi- ály z hydrovlákna a péči o své paci- enty si bez nich neumíte představit, pak jste jistě vstup Exufiberu na trh zaznamenali. Poprvé byl předsta- ven na konferenci v Pardubicích 2015 a přes počáteční nedůvěru si rychle získal své příznivce a obdi- vovatele. Po dlouhých letech, kdy jste měli možnost pracovat pouze s materiály na bázi hydrokoloid-

ních vláken (Hydrofiber), máte nyní možnost přejít na zcela nový typ – polyvinylalkoholová vlákna. Společnost Mölnlycke totiž nechtě- la jít cestou pouhého kopírování a tak vyvinula vlastní patentovanou technologii - Hydrolock®. Výsled- kem je produkt s unikátní pevností vláken, který lze bez obav použít i do hlubokých ran, aniž byste se museli obávat, že vám při převa- zech zůstanou zbytky v ráně.

Jeho vynikající retenční vlastnosti

pak přispívají k tomu, že ani tady nehrozí zbytečná macerace. Má dokonce o 22% lepší retenční schopnost než vylepšený Aqua- cel® Extra. Převazy s Exufiberem jsou tak snadnější a péče o ránu efektivnější.

Velkou oblibu si Exufiber® získal především na slovenském trhu, kde v loňském roce byl dokon- ce v našem portfoliu produktem s absolutně největším nárůstem prodeje.



## Mepilex Border Flex



Ani u oblíbené řady Mepilex® Border se nezahálelo a tak jsme mohli na trh uvést dalšího člena této velké rodiny – Mepilex® Border Flex. Díky speciální technologii Flex® cuts byla absorpční část upravena tak, aby toto samolepící krytí mohlo být použito i v oblastech s obtížným přístupem. Všichni dobře víme, jak se rány, které se vyskytují

především na pohybově exponovaných částech těla jako jsou klouby a kloubní jamky, obtížně kryjí. Často bývá téměř nemožné zvolit adekvátní krytí, které by v takové oblasti drželo. Proto je zde Mepilex® Border Flex, který je uzpůsoben právě takovému extrémním podmínkám.

## Novinky v roce 2017

I v letošním roce se můžete těšit na nové materiály, resp. vylepšení. V první polovině roku to bude nová verze superabsorbčního krytí **Mextra® Superabsorbent**. Změnou výrobních postupů jsme dosáhli dalšího navýšení absorpční kapacity, a to o 15%. Mextra navíc bude nyní daleko měkčí a komfortnější pro pacienty.

Vylepšení čeká také v nejbližší době celou řadu **Mepilex® Border**, rovněž v oblasti absorpce a celkového zlepšení komfortu pro pacienty.

Koncem letošního roku pak plánujeme uvedení na trh našeho vlastního hydrovlákna se stříbrem – **Exufiber Ag+**. Propojením unikátní retence a pevnosti PVA vláken Exufiberu s vynikající antimikrobiální účinností vč. účinnosti na biofilm se nám podařilo vyrobit produkt, který bude znamenat zásadní změnu v pohledu na hydrovlákna a právem je možné jej označit za zcela novou generaci těchto materiálů.

Abychom mohli klinickým pracov-

níkům a především našim pacientům přinášet nové a lepší řešení, která jim pomohou zvládat život s chronickou ránou a ještě lépe, těmto ranám předcházet, koupila Mölnlycke Health Care v loňském roce americkou společnost **Sundance Solutions**, předního výrobce polohovacích pomůcek a prostředků pro prevenci dekubitů. Již nyní se těšíme, až vám budeme moci některé z nových produktů představit i na českém trhu.

## Klinická evidence

Kvalita našich produktů se osvědčuje nejen v každodenní praxi, ale také ve velkých mezinárodních klinických studiích. V Mölnlycke Health Care jsme totiž hluboce přesvědčeni, stejně jako široká vědecká obec, že v klinické praxi je nutné používat především ty produkty, jejichž bezpečnost a především účinnost byly potvrzeny v klinických studiích, jejichž výsledky vám můžeme prezentovat. Silné vědecké důkazy jsou totiž vždy daleko pádnější argument než ojedinělá kazuistická sdělení.

Proto jsme vás v loňském roce postupně seznamovali se sérií klinických studií profesora **Nicka Santamarii** o účinnosti použití Mepilexu Border v prevenci dekubitů. Jeho rozsáhlé studie na stovkách pacientů opakovaně potvrzují význam používání profylaktických krytí v prevenci

dekubitů. Tyto studie pak doplňují práce izraelského profesora **Amita Gefena**, který schopnost Mepilexu Border redukovat tlak, smyk a tření potvrdil na vědeckém základě, tzv. metodou konečných prvků. O tom, že jeho práce znamenají velký přínos, svědčí i fakt, že za ně byl oceněn na konferenci Světové unie společností pro hojení ran (WUWHS) ve Florencii cenou **Career Award for Advances in Pressure Care** časopisu Journal of Wound Care.

Síla těchto studií a vědeckých prací se pak naplno projevila ke konci roku, kdy Světová unie společností pro hojení ran (WUWHS) představila nový poziční dokument **Role of dressings in pressure ulcer prevention**. Tento poziční dokument mohl vzniknout pouze na základě silných vědeckých důkazů o účinnosti krytí v prevenci



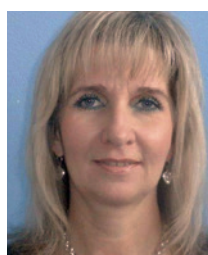
dekubitů. Netřeba asi zdůrazňovat, že tyto důkazy byly získány právě z prací, kde bylo použito krytí **Mepilex® Border** a jeho varianty.

Český překlad tohoto pozičního dokumentu byl poprvé představen účastníkům symposia Dekubity – sdílení zkušeností na mezinárodní úrovni 12. listopadu v Brně a vy nyní máte možnost jej získat exkluzivně u zástupců společnosti Mölnlycke Health Care.

Společnost Mölnlycke Health Care neprodává pouze výrobky, ale poskytuje komplexní služby, které zahrnují poradenství, konzultace a návrhy vhodných řešení. Naše filozofie není jen „prodat“, ale chceme tu být pro vás, naše zákazníky.

Důležitým článkem jsou tedy samozřejmě naši pracovníci. Tým obchodních zástupců a produktových specialistů, který bychom vám tímto rádi představili. V prvním čísle začneme pracovníky, kteří zaštiťují divizi hojení ran v České republice.

## Wound Management Česká republika



**Romana Žižková**

Romana do společnosti Mölnlycke Health Care nastoupila na pozici Product Specialist v roce 1999, po téměř desetiletém působení coby zdravotní sestra. Své bohaté zkušenosti nasbírala jako instruktorka na gynekologickém operačním sále, dále pak jako všeobecná zdravotní sestra na soukromé zdravotní klinice v Libyi a v neposlední řadě jí přínosem byla i praxe na oddělení JIP urologického oddělení. Stejně jako její kolegyně i ona se může pyšnit kurzy, které obohatily její vzdělání a zkušenosti: Specifická ošetrovatelská péče o chronické rány a defekty, Certifikovaný kurz techniky mízní drenáže, Specifická ošetrovatelská péče o nemocné se syndromem diabetické nohy.





### Mgr. Denisa Wagnerová

Denisa zúročuje v naší společnosti své zkušenosti z praxe, které získala jako fyzioterapeut v Léčebných Mariánských Lázních a v Nemocnici Primaved v Plzni na oddělení LDN. Pro společnost Mölnlycke Health Care pracuje od roku 1999 na pozici Product Specialist a aktuálně má na starosti oblast jižních a západních Čech. Ke zvýšení její odbornosti přispěly následující certifikované kurzy: Specifická ošetrovatelská péče o nemocné se syndromem diabetické nohy, Techniky mízní drenáže, Specifická ošetrovatelská péče o chronické rány a defekty.



### Miriam Pospíšilová

Miriam pracuje ve společnosti Mölnlycke Health Care na pozici Product Specialist od roku 2007. Za sebou má 15 letou praxi na kardiologii. 3 roky působila jako zdravotní sestra v IKEMu a 12 let jako staniční sestra ve Všeobecné fakultní nemocnici Praha. Absolvovala několik certifikovaných kurzů, ze kterých můžeme jmenovat například: Techniky mízní drenáže, Specifická ošetrovatelská péče o nemocné se syndromem diabetické nohy a Specifická ošetrovatelská péče o chronické rány a defekty.



### Ing. Daniel Beck

Daniel rozšířil tým obchodních zástupců a produktových specialistů v roce 2010 a je zodpovědný za okresy především v oblasti severních a východních Čech. Z předchozích působišť disponuje bohatými zkušenostmi s prodejem širokého portfolia volně prodejných léků, doplňků stravy a zdravotnického materiálu.



### Mgr. Marcela Pitelová

Marcela naskočila do rozjetého vlaku divize hojení ran společnosti Mölnlycke Health Care v průběhu první poloviny roku 2016. Její dlouholeté zkušenosti z oblasti OTC přispěly k tomu, že se velice rychle stala plnohodnotným členem týmu. Na pozici Sales Representative využije i školení, které v průběhu let 2010-2012 absolvovala: Basic trauma training, Advanced trauma training, Excellence trauma training.



### Mgr. Šárka Hadrabová

Šárka je v naší společnosti nováček, zapojila se do našeho týmu na začátku roku 2017. Její pozice Sales Representative v oblasti domácí péče hojení ran je příslibem velkých ambicí, které jistě naplní i díky zkušenostem, které získala během své 6 leté praxe jako Product Specialist na Rx produkty.

## Nová pozice Clinical Trainer



Jak již bylo zmíněno na jiném místě, základem úspěchu je vzdělání. Na našich semi-

nářích již dlouho evidujeme velký zájem, ne-li přímo hlad, po praktických návodech a doporučeních, jak ošetřovat tu kterou ránu. A přestože většina našich produktových specialistek absolvovala certifikované kurzy hojení ran, takže jsou kompetentní a schopné vždy na místě poradit, jejich čas je přece jen limitován

i jinými povinnostmi. Abychom tedy vyhověli této poptávce a mohli se ve větší míře zaměřit na vzdělávání pracovníků ve wound managementu, rozhodli jsme se v Mölnlycke zřídit zcela novou pozici – Clinical Trainer.

Při výběru vhodného kandidáta jsme nemuseli chodit daleko a sáhli jsme do vlastních řad po té nejzkušenější z nás. A tou je Bc. Jana Dvořáková.

Do společnosti Mölnlycke Health Care nastoupila na pozici Product Specialist ve Wound Care divizi v roce 2008, po téměř dvaceti-

tém působení ve FN Brno, kde pracovala jako zdravotní sestra. V Mölnlycke zúročuje své bohaté zkušenosti z různorodých oddělení, jako např. infekční JIP, kožní oddělení, neurologické oddělení, endoskopické sály a COS (centrální operační sály). Na operačních sálech byla kmenovým členem týmu pro ortopedii, chirurgii a traumatologii a na částečný úvazek se na práci na sále věnovala ještě další 4 roky po nástupu do Mölnlycke Health Care.

Jana se po celou dobu svého působení ve zdravotnictví věnuje také vzdělávání

pokračování na další straně

## Nová pozice Clinical Trainer (pokračování)

svému, tak ostatních kolegů a kolegů. Při práci na endoskopických sálech absolvovala dlouhodobou přípravu zdravotních sester pro speciální práci v endoskopických, bioptických a funkčních metodách vyšetření trávicího traktu a následně byla jmenována školicíkem v této oblasti. Po přechodu na operační sály, absolvovala pomaturitní specializační studium v úseku práce instrumentování na operačním sále.

V roce 2011 absolvovala certifikovaný kurz „Specifická ošetrovatelská péče o chronické rány a defekty“ na Lékařské fakultě Masarykovy univerzity. Následně byla v roce 2012 přijata na Lékařskou fakultu Masarykovy univerzi-

ty k bakalářskému studiu ošetrovatelství, které úspěšně ukončila v roce 2015. V průběhu studia na VŠ si ještě doplnila kvalifikaci v certifikovaném kurzu „Techniky mízní drenáže“. Po absolvování certifikovaného kurzu zaměřeného na hojení ran byla NCO NZO Brno požádána o spolupráci při výuce v certifikovaných kurzech, ve kterých vyučuje dodnes jako lektor schválený ministerstvem zdravotnictví v předmětech „Anatomie a fyziologie kůže, etiopatogeneze vzniku chronických ran a defektů a v diferenciální diagnostice.“

V současné době dokončuje studium v certifikovaném kurzu „Specifická ošetrovatelská péče

o nemocné se syndromem diabetické nohy“ a na VŠ zdravotnictva a sociální práce sv. Alžbety, kde v letošním roce završí studium ošetrovatelství v magisterském studijním programu.

Na zmíněné pozici Clinical Trainer má Jana nyní na starosti veškeré edukační aktivity určené nejen zaměstnancům Mölnlycke, ale především pro odborníky působící ve wound managementu. Vy, kteří ji znáte, se tedy v průběhu roku dočkáte daleko více příležitostí, kde si budete moct vyslechnout její přednášky a především osobně konzultovat nejrůznější specifické rány a ošetrovatelské postupy, se kterými se ve své praxi setkáváte.

## Kalendárium

**22. 3. 2017**

**Efektivní hojení ran -  
Komplexní pohled na prevenci a léčbu dekubitů**

Ostrava, Clarion Congress Hotel

**20. 4. 2017**

**Efektivní hojení ran -  
Komplexní pohled na prevenci a léčbu dekubitů**

Pardubice

**21. - 22. 4. 2017**

**Mölnlycke Fórum**

Velké Karlovice, Hotel Lanterna

**1. - 2. 6. 2017**

**Konference RANDE**

Třinec, hotel Vitality

PROKAZATELNĚ ÚČINNÁ

# PRE✓ENCE

DEKUBITŮ

- ✓ **Jediné krytí** se schválenou indikací prevence dekubitů<sup>1</sup>
- ✓ **Jediné krytí** podpořené výsledky randomizovaných studií<sup>2,3</sup>
- ✓ **Signifikantní snížení** výskytu dekubitů<sup>4,5,6</sup>
- ✓ **Výrazná úspora nákladů**<sup>5,7</sup>
- ✓ **Působí proti 4 hlavním příčinám** vzniku dekubitů<sup>8,9,10</sup>



SMYK



TLAK



MIKROKLIMA



TŘENÍ



● Mepilex® Border Sacrum



● Mepilex® Border Heel

**SafetaC**  
TECHNOLOGY

**Reference: 1.** Mepilex Border/Mepilex Border Heel/Mepilex Border Flex/Mepilex Border Sacrum instructions for use **2.** Kalowes P. et al. Use of a soft silicone, self-adherent, bordered foam dressing to reduce pressure ulcer formation in high risk patients: a randomized clinical trial. Poster presentation at Symposium on Advanced Wound Care Fall, Baltimore, Maryland, United States of America. 2012. **3.** Santamaria N. et al. A randomised controlled trial of the effectiveness of soft silicone multi-layered foam dressings in the prevention of sacral and heel pressure ulcers in trauma and critically ill patients: the border trial. International Wound Journal 2013; doi: 10.1111/iwj.12101. **4.** Brindle C.T. and Wegelin J.A. Prophylactic dressing application to reduce pressure ulcer formation in cardiac surgery patients. Journal of Wound Ostomy & Continence Nursing. 2012; 39(2):133-142. **5.** Cherry C. and Midyette P. The Pressure Ulcer Prevention Care Bundle: a collaborative approach to preventing hospital-acquired pressure ulcers. Poster presentation at Magnet Research Day, Alabama, United States of America. 2010. **6.** Chaiken N. Reduction of sacral pressure ulcers in the intensive care unit using a silicone border foam dressing. Journal of Wound Ostomy & Continence Nursing 2012;39(2):143-145. **7.** Padula W. et al. Improving the Quality of Pressure Ulcer Care With Prevention, A Cost-Effectiveness Analysis. Medical Care. 2011; 49(4). **8.** Call, E. Pederson, J., Bill, B. Craig Oberg PhD, Martin Ferguson- Pell PhD, Wounds -2013, 25(4):94-103. **9.** Call, E. Pederson, J., Bill, B. In vitro comparison of the prophylactic properties of two leading commercially available wound dressings. Poster presentation at Symposium on Advanced Wound Care Fall, Baltimore, Maryland, United States of America. 2012. **10.** Call, E. Black J., Clark M., Alves P., Brindle C. Santa Maria, N International Panel Studies Creation of Guidance on Dressing Use in Prevention of Pressure Ulcers poster presentation SAWC spring 2012.

[www.molnlycke.cz](http://www.molnlycke.cz)

Mölnlycke Health Care s.r.o., Hájkova 2747/22, Praha 3, 130 00, Tel.: 221 890 517 Fax: 224 817 582  
Názvy Mölnlycke Health Care, SafetaC®, Mepilex® Border Sacrum, Mepilex® Border Heel a příslušná loga jsou registrovány celosvětově jako chráněné názvy a loga jedné nebo více společností skupiny Mölnlycke Health Care.  
© 2017 Mölnlycke Health Care AB. Všechna práva vyhrazena.

  
**Mölnlycke**®



Mölnlycke Health Care s.r.o.  
Hájkova 22, 130 00 Praha 3. tel. +420221890517  
[www.molnlycke.cz](http://www.molnlycke.cz)