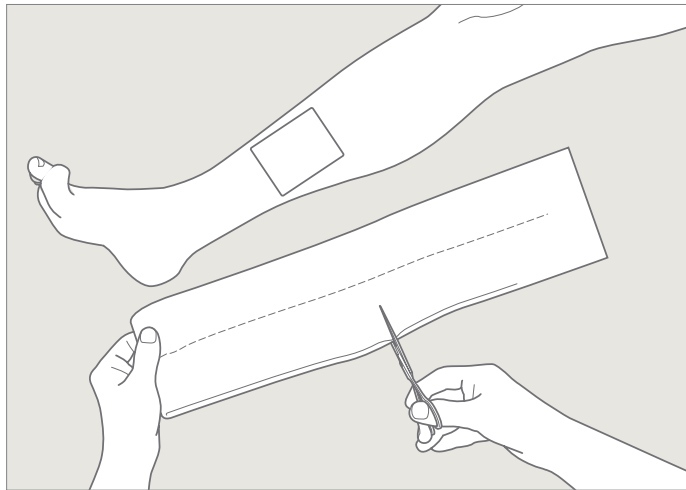
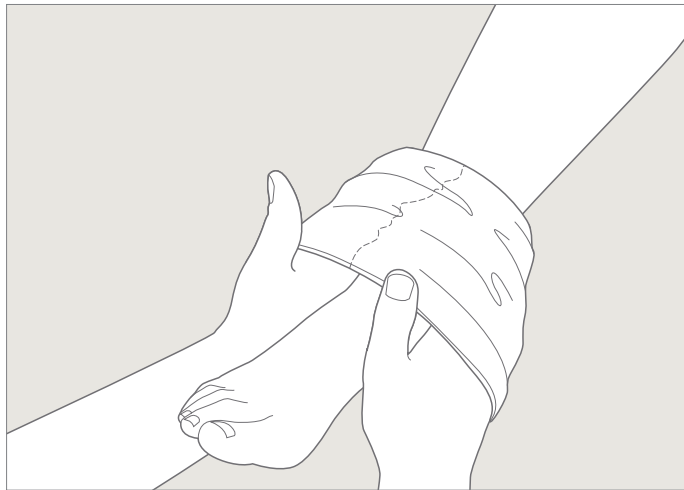


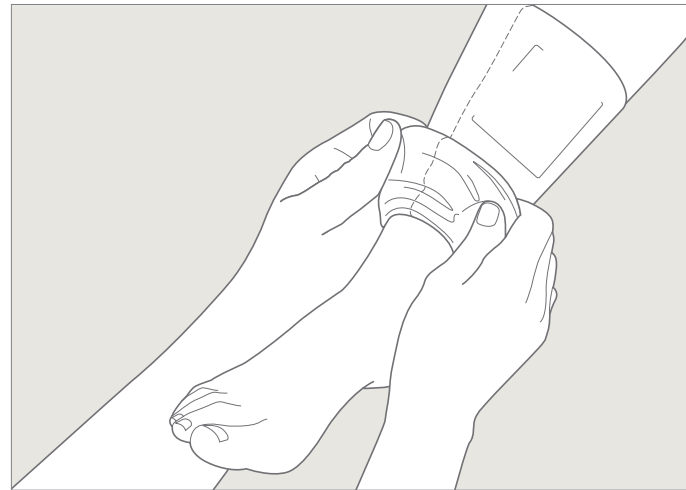
## Appliceringsteknik



**1** Tubifast med TwoWay Stretch är ett elastiskt och formbart tubbandage som kan användas för att fixera och hålla kvar förband där huden är skadad eller som ett skydd under gips. Det enda som behövs för att applicera Tubifast är en sax och ett par händer. Klipp helt enkelt till den önskade längden.

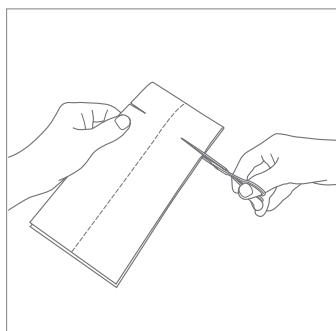


**2** Sträck Tubifast över händerna och trä det försiktigt över det aktuella området där förbandet ska fixeras. Om hela kroppsdelen skall täckas kan Tubifast enkelt träs eller rullas över som ett tubbandage.

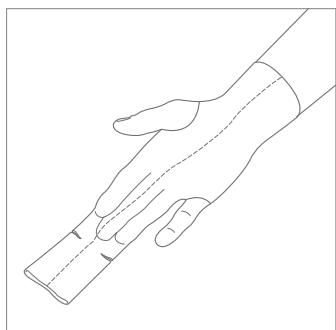


**3** Tubifast täcker förbandet och ger det ett lätt och jämnt tryck utan kompression. Tubifast kan appliceras i ett dubbelt lager för att ge extra stöd och skydd, exempelvis över leder. Kanterna kan också stoppas in för att på så vis skyddas. Vilken metod som än används så är Tubifast snabbt, lätthanterligt och bekvämt – och det sitter kvar utan kompression.

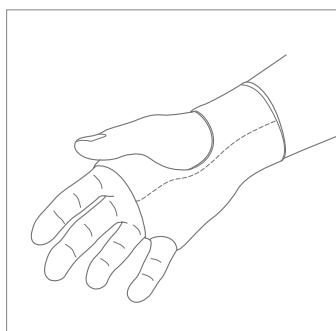
### Handapplicering



**1** Mät från den första fingerleden till precis efter handleden, vik över för att dubbelra längden och klipp. Klipp sedan två hål cirka 5 cm från fälten.

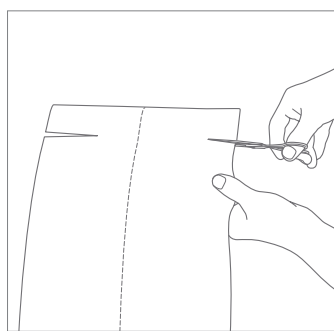


**2** Trä Tubifast över handen och handleden så att tummen och lillfinger kommer igenom de tillklippta hålen.

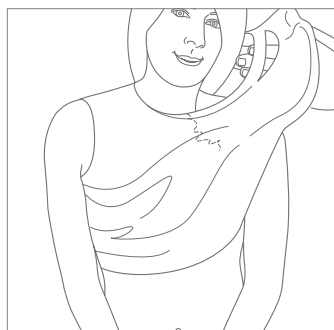


**3** Vik över det resterande bandaget så att de tre mellersta fingrarna kommer igenom det kvarvarande hålet. Bandaget och förbandet är nu säkert fixerat.

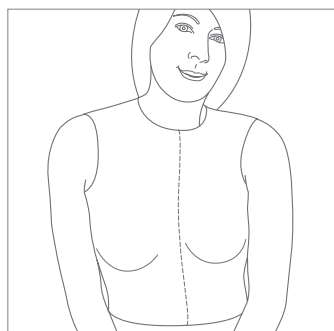
### Västapplicering



**1** Använd en för bål avsedd Tubifast och mät mellan toppen på skuldrorna till midjan. Klipp ett hål ungefär 10 cm ner och cirka 4-5 cm in på varje sida.

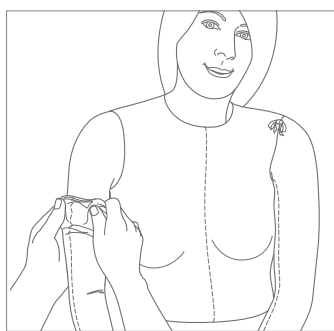


**2** Trä Tubifast över huvudet och låt armarna komma genom de tillklippta hålen.

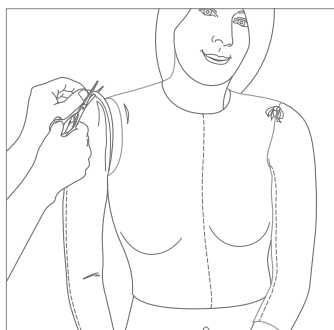


**3** Tubifast kan nu rättas till så det sitter som en väst. Denna applicering är idealisk för förband som ska hållas på plats på bröst, rygg eller som skydd på skadad hud.

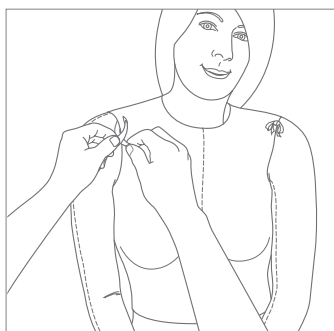
### Väst med ärm



**1** Använd samma Tubifast med bålstorlek som i förra appliceringen tillsammans med en Tubifast i storlek avsedd för arm. Rulla den upp över armen.

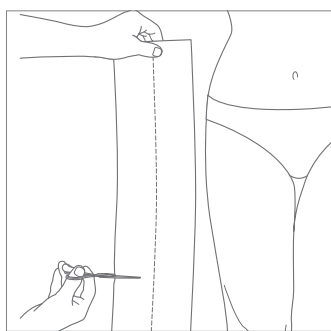


**2** Genom ett litet klipp på undersidan samt översidan av ärmerna görs två svansar på armdelen. Gör två hål på fram- och baksidan av västen för att fästa svansarna.

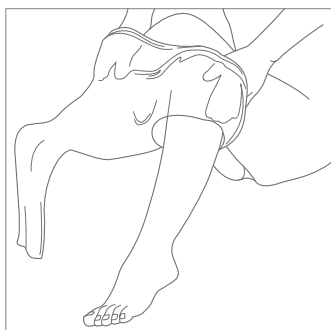


**3** Trä de två svansarna genom hålen i västen och knyt till. Tillsammans bildar dessa två Tubifast en idealisk ärmförsedd väst för att skydda skadad hud eller som skydd under gips.

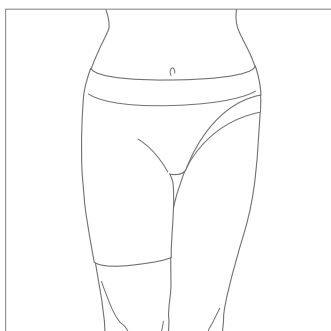
### Höftbandage



**1** Mät upp en del av den för bål avsedda Tubifast mellan midjan och låret och klipp ett hål cirka 15 cm ner.

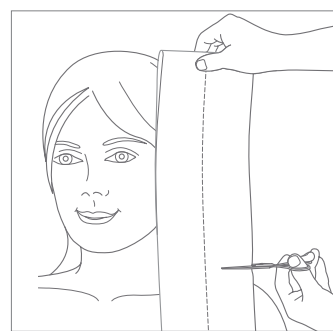


**2** Trä Tubifast över det skadade benet. Trä det andra benet genom det tillklippta hålet.

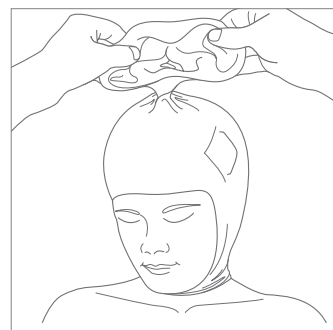


**3** Tubifast kommer nu att säkert fixera och hålla kvar ett förband i höftområdet.

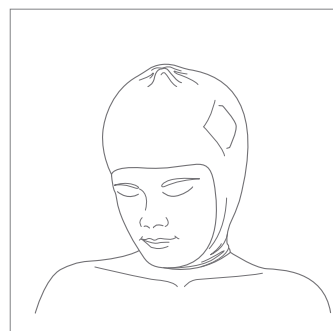
### Huvudapplicering



**1** Mät mellan nacken och toppen av huvudet och dubbla, ta till lite extra (3-4 cm) och klipp av. Vik till två lika stora halvor och klipp ett hål 5-6 cm upp och 2-3 cm in i bandaget.

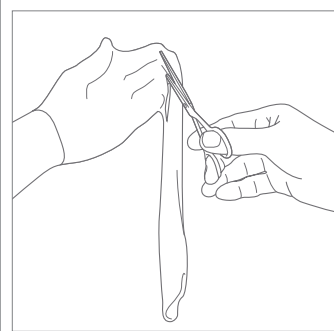


**2** Trä Tubifast över huvudet så att ansiktet kommer ut genom hålet. Vrid det resterande bandaget ett helt varv och repetera överdragningen med ett andra lager.

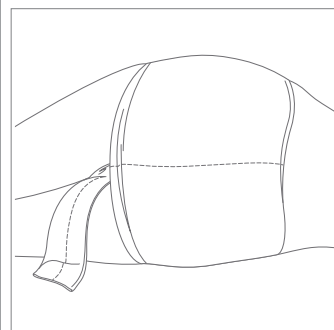


**3** Huvudbandaget är nu färdigt och förbandet säkert fixerat.

### Mellangårdsförband



**1** Mät upp Tubifast mellan midjan till mitten på låret. Klipp till ett hål cirka 15cm upp halvvägs igenom bandaget.



**2** Trä på Tubifast så att båda benen går igenom det tillklippta hålet och den kvarvarande delen av förbandet hamnar på baksidan.



**3** Den kvarvarande delen av förbandet dras mellan benen samtidigt som två hål görs i den del som täcker kroppen. De två ändarna på den kvarvarande delen dras genom hålen och knyts till så att mellangårdsförbandet fixeras säkert.

### Tubifast med TwoWay Stretch Sterila, enstycksförpackade

Produkt	Art. nr.	Omkrets	Bredd x längd	Transp.fp.
<b>RÖD LITEN</b> Små kroppsdelar	2480 2434	8-15 cm 8-15 cm	3,5 cm x 1 m 3,5 cm x 10 m	36 20
<b>GRÖN MELLAN</b> Små- och mellanstora	2481 2436	10-25 cm 10-25 cm	5 cm x 1 m 5 cm x 10 m	36 24
<b>BLÅ STOR</b> Stora kroppsdelar	2482 2438	20-45 cm 20-45 cm	7,5 cm x 1 m 7,5 cm x 10 m	36 30
<b>GUL EXTRA STOR</b> Huvud och barns bål	2483 2440	35-65 cm 35-65 cm	10,75 cm x 1 m 10,75 cm x 10 m	36 12
<b>LILA</b> Storvuxnas bål	2479 2444	60-130 cm 60-130 cm	25 cm x 1 m 25 cm x 10 m	48 15

