



Mepilex® Border Flex

Information till dig som behandlar ditt sår

Mepilex Border Flex är självhäftande skumförband utvecklat för att effektivt hantera sårvätska och ge såret bästa möjliga förutsättning till läkning. Vidhäftningen med Safetac® är skonsam och minskar risken för skador på såret samt omkringliggande hud, vilket även ger mindre smärtsamma förbandsbyten^{1,2,3}.

Mepilex® Border Flex


Mölnlycke®

Stör inte såret!

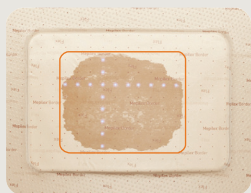
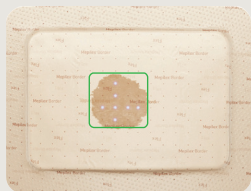
Varje gång du byter förband eller lossar det för att titta på såret riskerar du att förorena såret och/eller störa läkningsprocessen. Avancerade förband är utvecklade för att effektivt hantera sårvätska och ge en optimal sår-läkningsmiljö. Därför ska du låta förbandet sitta kvar och varken byta eller lossa det annat än vid rekommendation från vårdpersonal. Mepilex Border Flex kan sitta kvar upp till sju dagar.

För mer information om hur du tar hand om ditt sår, scanna QR-koden och besök:
www.molnlycke.se/utbildning/sartyper/sarlakning/hur-du-ser-efter-ditt-sar/



När behöver du byta förbandet?

Förbandet är inte fullt, det behövs inte bytas ännu.

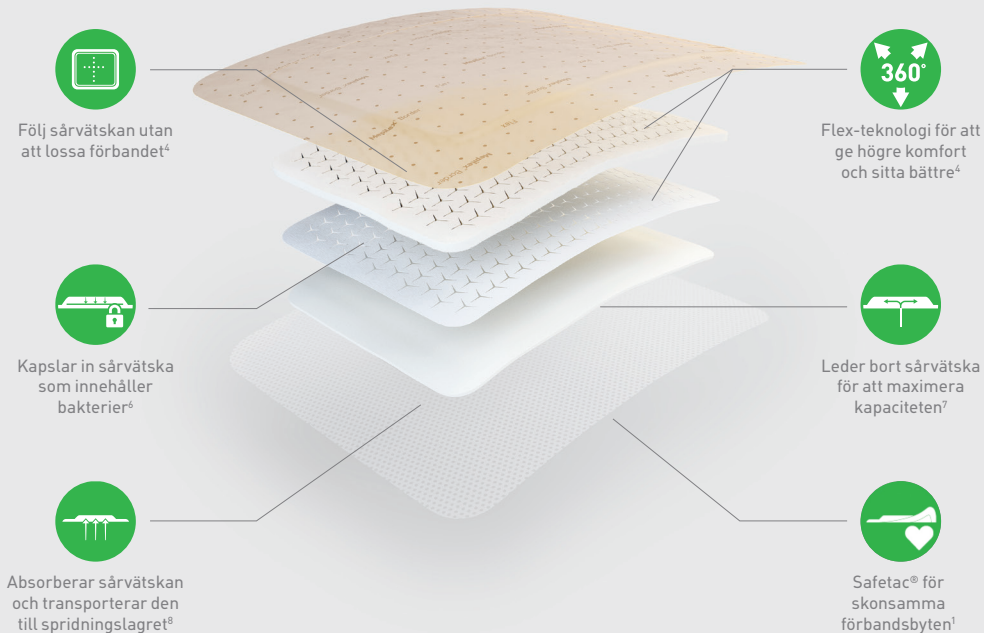


Dags att byta förbandet. Sårvätskan har nått nästan till kanten på alla sidor av förbandet.



Förbandet kan sitta kvar i upp till 7 dagar

Mepilex® Border Flex



Förbandet är uppbyggt i fem olika lager för en optimal funktion och du kan känna dig trygg med att låta det sitta kvar

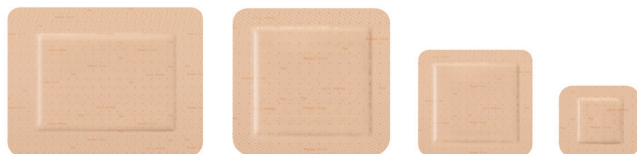
✓ **Om det bildas så mycket sårvätska** att förbandet blir fyllt ska du rådfråga vårdpersonal

✓ **När du klär på dig**, var försiktig så förbandet inte fastnar i kläderna och lossnar

✓ **Du kan duscha med förbandet på**, men undvik att spruta vatten direkt på förbandet. Bada inte i badkar, bassäng eller utomhus med förbandet på

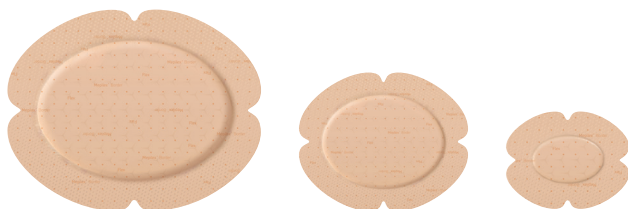
✓ **Du behöver inte oroa dig** för att det ska göra ont när förbandet tas bort. Det har en skonsam vidhäftning utvecklad för att inte vara smärtsam vid avlägsning. När du ska avlägsna förbandet, ta tag i ett hörn och dra bort det. Det behövs ingen särskild teknik

Övrig information om Mepilex® Border Flex:



Fyrkantiga

- 7,5 x 7,5 cm
- 10 x 10
- 12,5 x 12,5
- 15 x 15
- 15 x 20
- 10 x 20
- 10 x 25
- 10 x 30
- Oval 13 x 16
- Oval 15 x 19
- Oval 7,8 x 10



Ovala



Referenser:

1. White, R. A multinational survey of the assessment of pain when removing dressings. *Wounds UK* 2008;4(1):14-22.
- 2.16. Woo, K., Coutts, P.M., Price, P., Harding, K., Sibbald, R.G. A randomised crossover investigation of pain at dressing change comparing foam dressings *Advances in Skin and Wound Care* 2009;22(7):304-310.
3. Meaume S. et al. A study to compare a new self-adherent soft silicone dressing with a self-adherent polymer dressing in stage II pressure ulcers. *Ostomy Wound Management*, 2003.
4. Mölnlycke Health Care. Mepilex® Border Flex – Estimate of spreading area using dot pattern on backing film. Report no. PD-528872. Data on file.
5. Mölnlycke Health Care. Mepilex® Border Flex Product Manual – Conformability PD-528870. Data on file.
6. Mölnlycke Health Care. Mepilex® Border Flex-Bacteria encapsulation. Report no. PD-537072. Data on file.
7. Mölnlycke Health Care. Mepilex® Border Flex Product Manual – Spreading layer PD-528874. Data on file.
8. Mölnlycke Health Care. Product Manual – Maintained dressing profile. Report no. 525458. Data on file.

Mer information www.molnlycke.se

Mölnlycke Health Care AB, Box 13080, Gamlestadsvägen 3 C, SE-402 52 Göteborg. Tel + 46 31 722 30 00
Mölnlycke-, Mepilex- och Safetac-varumärkena och logotyperna är globalt registrerade av ett eller flera företag i Mölnlycke Health Care Group. © 2019 Mölnlycke Health Care AB. Med ensamrätt. SEWC00812200

