

**NOUVELLE  
APPLICATION**

**100%**  
dédiée  
aux **SOIGNANTS**

# Mepi'Coach

Votre @ssistant plaies et cicatrisation





# Manuel utilisateur

Mölnlycke apporte aux infirmiers et médecins un nouveau service pour les accompagner dans leur pratique quotidienne et dans le choix du pansement adapté pour une cicatrisation optimale.

Ce service est proposé au travers de l'application Mepi'Coach, qui est fonctionnelle sur smartphones (iPhone et Android) et ordinateurs.

Dans le cadre de l'application Mepi'Coach, Mölnlycke veille à protéger et sécuriser les Données Utilisateur, afin d'assurer leur confidentialité et empêcher qu'elles ne soient déformées, endommagées, détruites ou divulguées à des tiers non autorisés. Les Données Patient et les Données Professionnels de Santé ne feront l'objet d'aucune communication ni hébergement et ne seront pas stockées dans l'appareil de l'utilisateur, ni dans l'application.

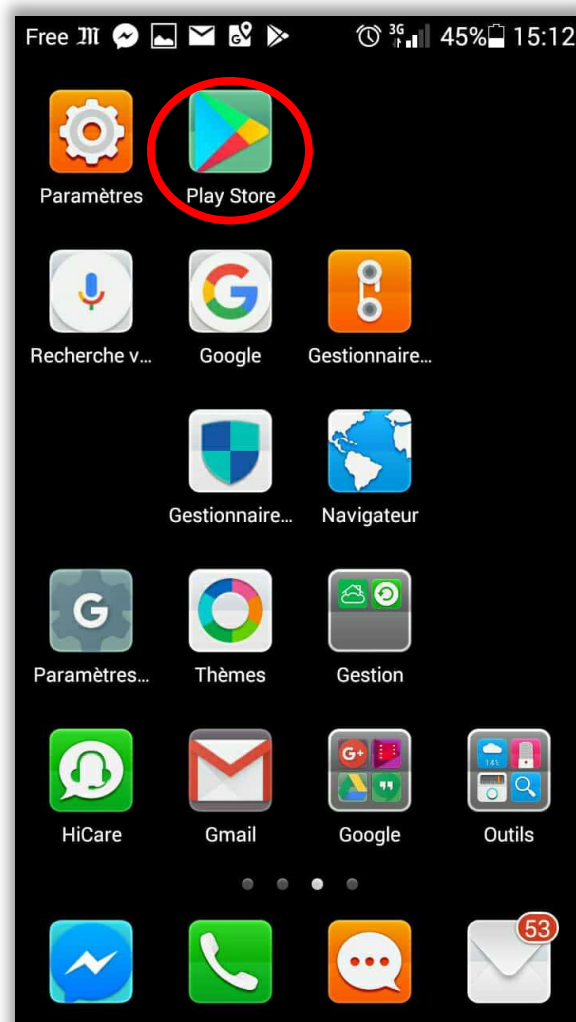
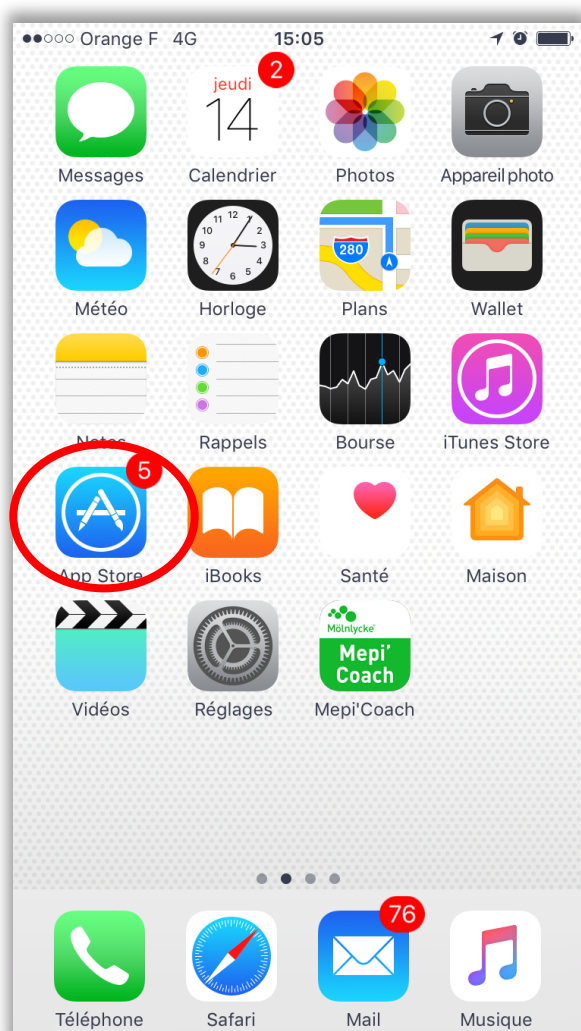
Conformément à la Loi du 29 décembre 2011 relative au renforcement de la sécurité sanitaire du médicament et des produits de santé, Mölnlycke utilisera uniquement les données de votre première connexion afin de vérifier que vous êtes bien un professionnel de santé.

Pour plus d'informations, veuillez vous connecter à l'application Mepi'Coach pour consulter les Conditions générales d'utilisation : <http://www.mepicoach.fr/#/mentions-legales>.

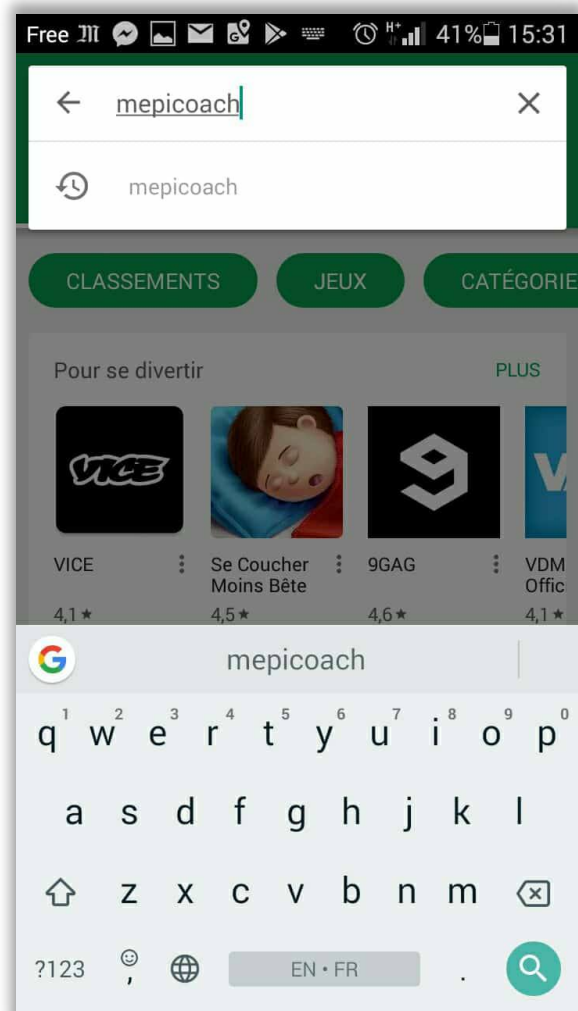
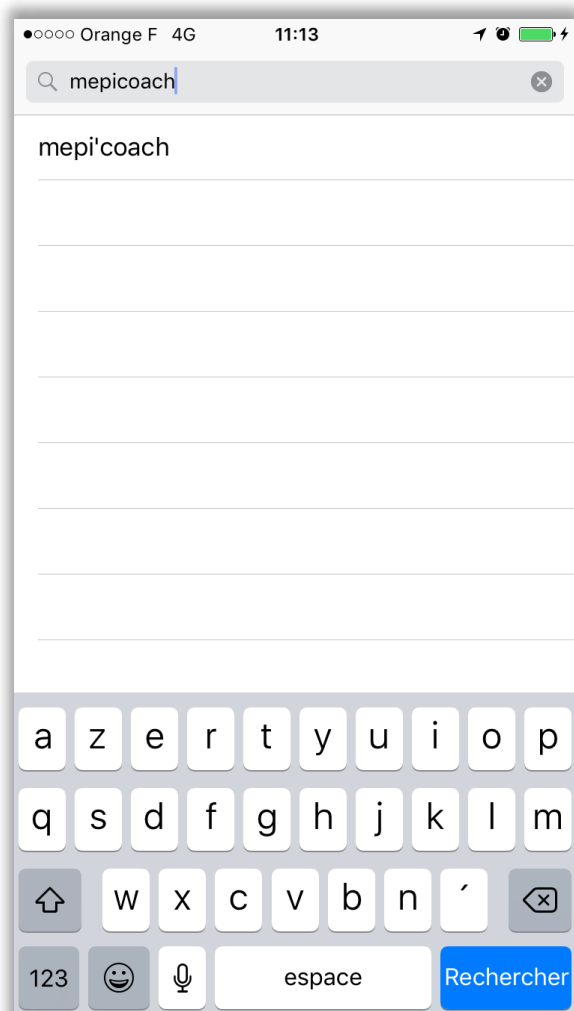
**Vous trouverez dans les pages suivantes la procédure de téléchargement et 1<sup>ère</sup> connexion à l'application Mepi'Coach.**



En mode connecté, cliquer sur l'icône  
App Store ou Google Play.

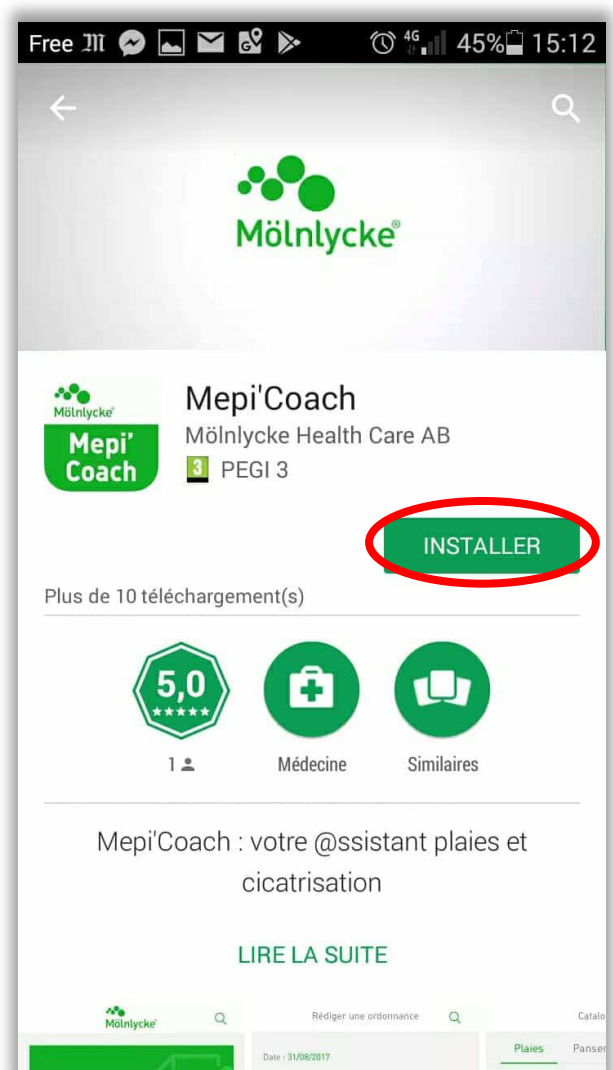
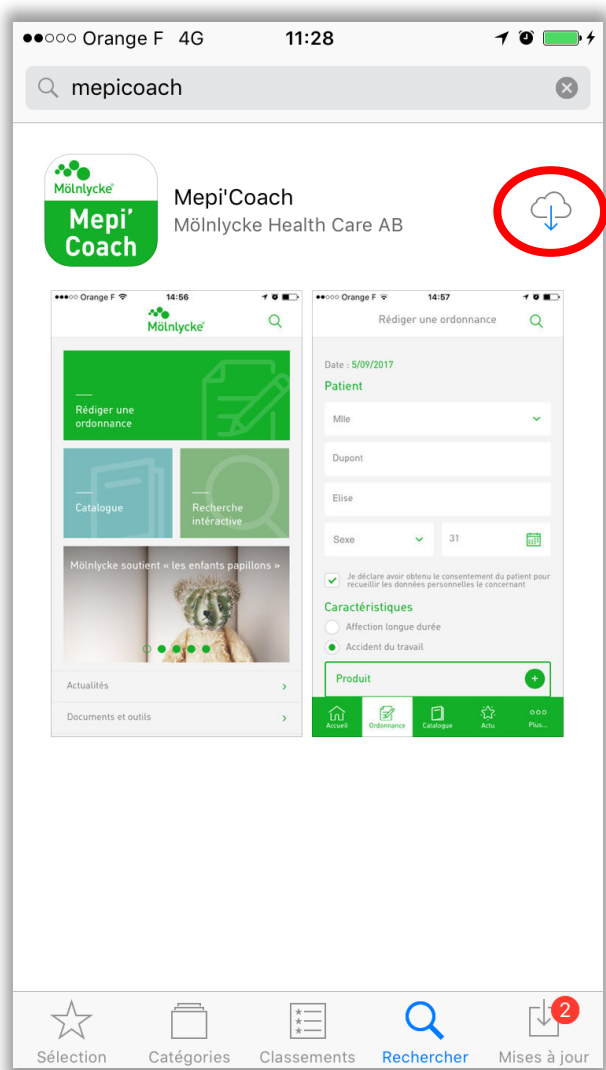


Saisir « mepicoach »  
et cliquer sur « Rechercher ».

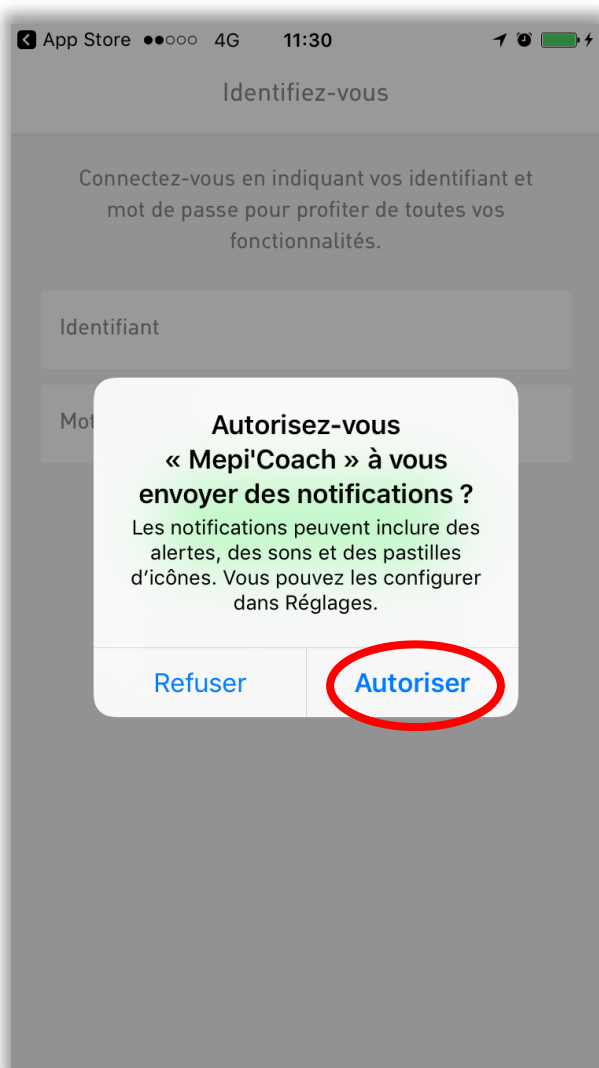
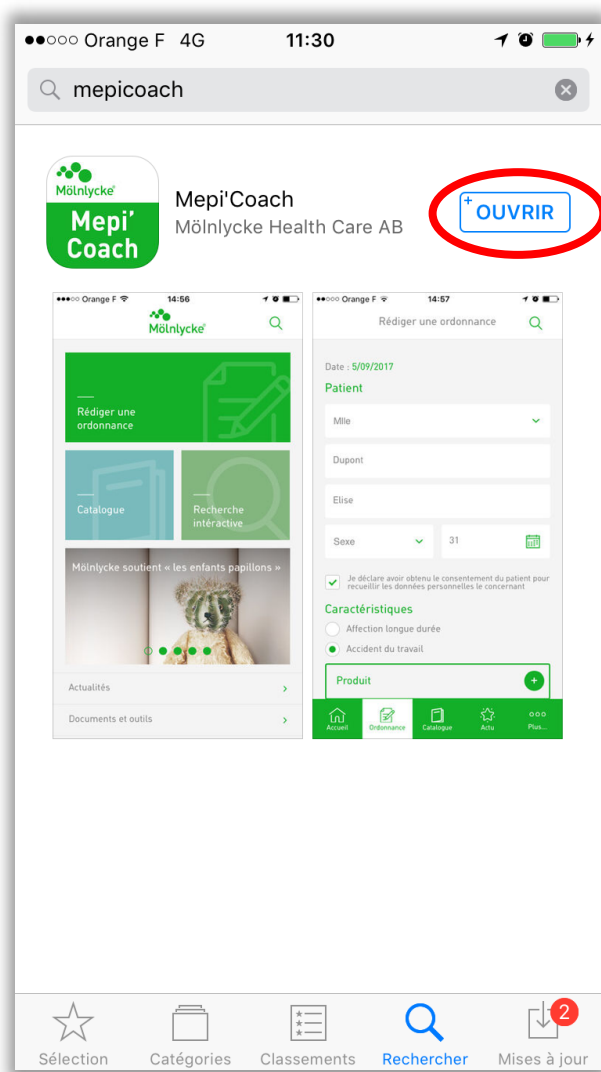


**Cliquer sur « Installer » pour lancer le téléchargement et patienter jusqu'à l'apparition de l'icône « Ouvrir ».**  
**Ouvrir ensuite l'application.**

*(le téléchargement dure 1 à 2 minutes environ selon la qualité du réseau)*



# Ouvrir l'application et autoriser les notifications.



**Lors de la 1ère inscription, cliquer sur  
« Je n'ai pas de compte ».**  
**Vous allez être redirigés vers la plateforme  
d'authentification OneKey IMS.**  
*La procédure de création de compte  
dure environ 3 minutes.*

Orange F 3G 11:57

Identifiez-vous

Connectez-vous en indiquant vos identifiant et mot de passe pour profiter de toutes vos fonctionnalités.

Identifiant

Mot de passe

Connexion

[J'ai oublié mon mot de passe](#)

[Je n'ai pas de compte](#)

Mepi'Coach 4G 12:00

owa-secure.com

OneKey  
Web Authentication

Inscription : Choix du pays d'exercice - 1/3

Choix du pays d'exercice :  
France Métropolitaine

Adresse mail :

J'accepte les conditions d'utilisation [ [Version](#) [Imprimable](#) ]

Les données personnelles communiquées par ce formulaire sont destinées à Icomed ainsi qu'à ses partenaires.



1. Renseignez votre adresse mail
2. Cochez la case « J'accepte les conditions d'utilisation »
3. Cliquez sur « Suivant »

Orange F 4G 12:02 owa-secure.com

Choix du pays d'exercice :  
France Métropolitaine

Adresse mail :  
abstract\_feel@hotmail.com

J'accepte les conditions d'utilisation [ [Version](#) [Imprimable](#) ]

Les données personnelles communiquées par ce formulaire sont destinées à lcomed ainsi qu'à ses partenaires. Conformément à la Loi Informatique et Libertés du 6 janvier 1978, vous disposez d'un droit d'accès, de rectification ou de radiation des informations nominatives vous concernant que vous pouvez exercer par l'envoi d'un email en utilisant le formulaire de contact.

SUIVANT

ANNULER

**Cliquez sur « Je ne souhaite pas utiliser ma carte » pour saisir les données manuellement.**



**Compléter le formulaire ci-dessous avec vos données professionnelles. Les champs obligatoires sont accompagnés d'un astérisque (\*). Une fois le formulaire complété, cliquez sur « Suivant ».**

*Il est fortement recommandé de remplir tous les champs (y compris le code ADELI ou RPPS). Si tous les champs ne sont pas renseignés et que le professionnel de santé n'est pas enregistré dans la base One Key, le prestataire IMS va envoyer un email et va mener une enquête téléphonique pour valider le statut du professionnel de santé. L'enquête est menée sous 24h. Si le statut du Professionnel de Santé n'est pas validé, l'accès à l'application lui sera retiré.*

Orange F 4G 12:12 owa-secure.com

## OneKey Web Authentication

Inscription : Saisie des données professionnelles - 2/3

Pays d'exercice : France Métropolitaine  
[Changer](#)

Vos informations professionnelles (\* champs obligatoires)

Sécurisez votre inscription avec votre carte professionnelle  
[LIRE MA CARTE CPS](#)

Civilité :\*

Nom :\*

Prénom :\*

Date de naissance :  
jj/mm/aaaa

Profession :\*  
 Professionnel de santé  Autre

N°RPPS :\*

N°ADELI :\*  
ex : 123001234

Etablissement :

Adresse :

Code Postal :\*

Ville :\*

Adresse mail :\*  
abstract\_feel@hotmail.com

Téléphone :\*

Mobile :

Identifiant :\*  
abstract\_feel@hotmail.com

Mot de passe :\*  
6 caractères minimum.

Confirmation du mot de passe :\*

Entrer les lettres ci-dessous :\*

J'accepte les conditions d'utilisation [ [Version imprimable](#) ]

Les données personnelles communiquées par ce formulaire sont destinées à Icomed ainsi qu'à ses partenaires. Conformément à la Loi Informatique et Libertés du 6 janvier 1978, vous disposez d'un droit d'accès, de rectification ou de radiation des informations nominatives vous concernant que vous pouvez exercer par l'envoi d'un email en utilisant le formulaire de contact.

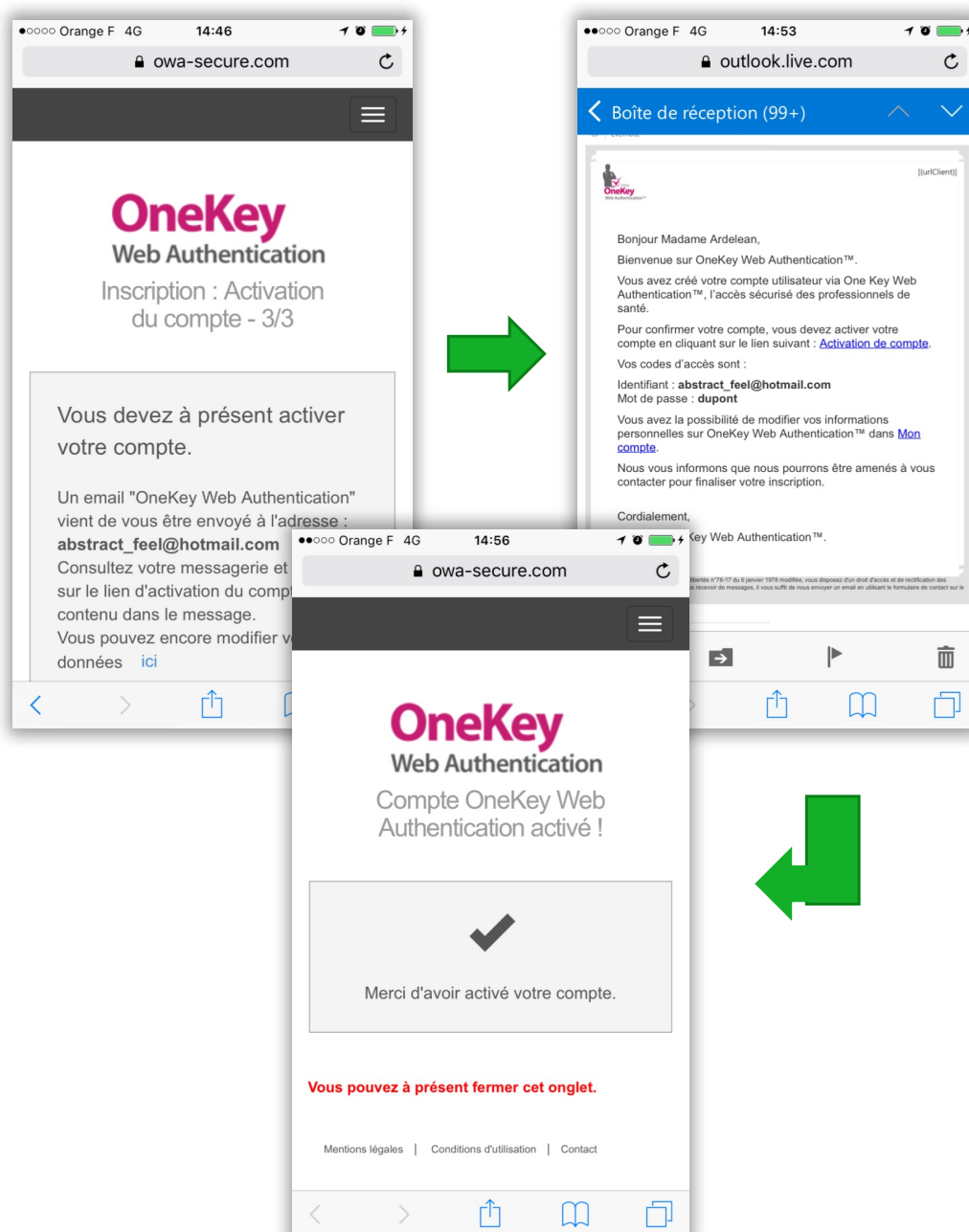
[SUIVANT](#)

[ANNULER](#)

Mentions légales | Conditions d'utilisation | Contact

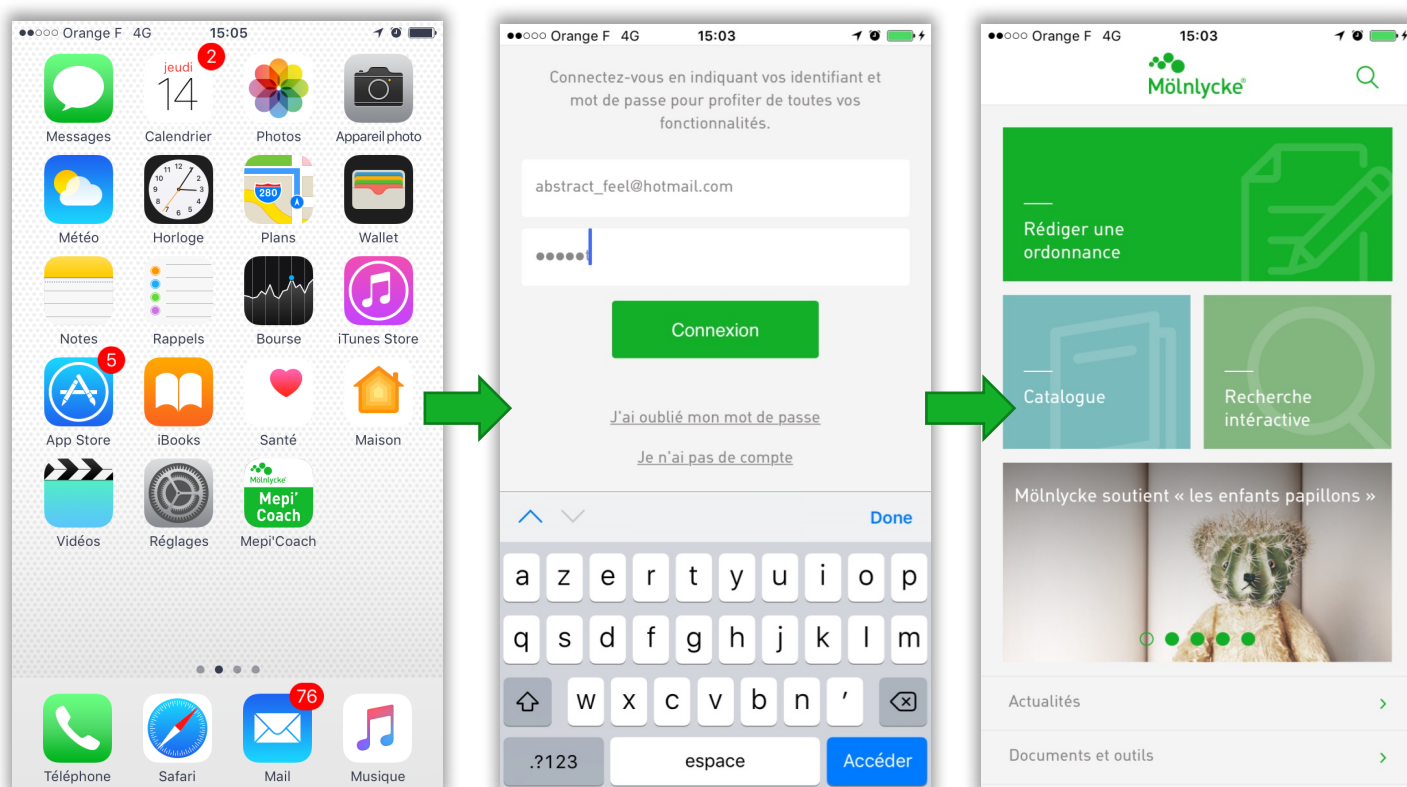
**Vous devez ensuite valider votre compte.  
Consultez la messagerie avec laquelle vous  
avez créé votre compte et cliquez sur le lien  
d'activation contenu dans le message.**

*Si vous ne retrouvez pas le message dans la boîte de  
réception, vérifiez le courrier indésirable.*



Ouvrez à nouveau l'appli Mepi'Coach et connectez-vous avec l'identifiant et le mot de passe que vous venez de créer.

Félicitations ! Vous pouvez désormais accéder à l'application Mepi'Coach.







DÉJÀ TÉLÉCHARGÉE  
PAR 4 000 INFIRMIERS.  
ET VOUS ?

Plus d'informations sur  
[www.molnlycke.fr](http://www.molnlycke.fr)

Téléchargement gratuit  
et **inscription 100% sécurisée**  
en scannant les QR codes ci-dessous.



Plus d'informations :  
**[mepicoach@molnlycke.com](mailto:mepicoach@molnlycke.com)**