

Guide för förbandsbyte vid egenvård

Din sjuksköterska har valt förbandet Mepilex® Border Sacrum för ditt sår

Så här använder du Mepilex® Border Sacrum:

1. Tvätta händerna noggrant med tvål och varmt vatten i 20 sekunder.
2. Rengör såret enligt din sjuksköterskas anvisningar och torka omkringliggande hud noggrant.

3. Avlägsna mittendelen av skyddsfilm genom att försiktigt dra i kanten med rosa rand.



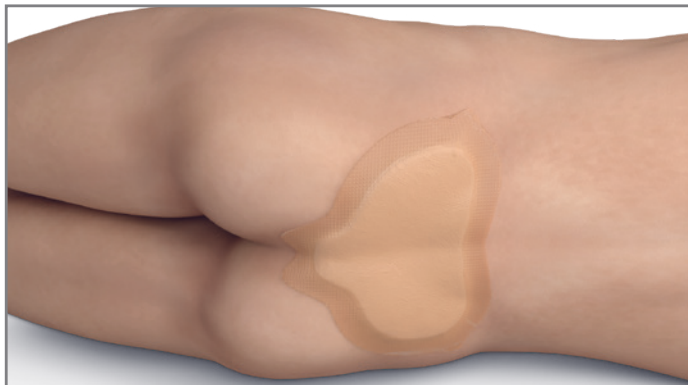
4. Vik ihop förbandet med den häftande sidan utåt. Separera försiktigt skinkorna och applicera förbandet så att nedre delen av dynan täcker svanskotan.



5. Dra av skyddsfilm på sidorna, en sida i taget, och släta ut förbandet på huden.



6. Förbandets slutliga placering.



När ska förbandet bytas?

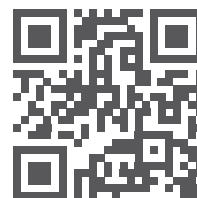
Din sjuksköterska råder dig att byta förbandet när:

För mer vägledning och information, kontakta din sjuksköterska:

Glöm inte:

- ✓ Mepilex Border Sacrum är avsett för engångsbruk och ska inte återanvändas.

Om du har tillgång till internet kan du titta på en film om hur du applicerar förbandet genom att klicka på denna länk (eller använd din telefon för att skanna koden):



www.molnlycke.com/Mepilex-border-sacrum-application

Mepilex Border Sacrum bör hanteras och appliceras av vårdpersonal, men om ingen utbildad vårdpersonal är tillgänglig kan du själv eller en familjemedlem sköta förbandsbytet. Om andra personer än utbildad vårdpersonal sköter förbandsbytet tar tillverkaren inget ansvar för hur appliceringen av förbandet utförs, eller konsekvenser därav. Om Mepilex Border Sacrum appliceras av någon annan än en utbildad vårdpersonal sker det helt på användarens eget ansvar.

Läs mer på www.molnlycke.se

Molnlycke Health Care AB, P.O. Box 13080, Gamlestadsvägen 3 C, SE-402 52 Göteborg. Tel.: +46 31 722 30 00. Varumärkena, namnen och logotyperna Molnlycke och Mepilex är globalt registrerade av ett eller flera företag i Molnlycke Health Care Group. ©2020 Molnlycke Health Care AB. Med ensamrätt. HQIM001713