

Undertrycksbehandling utan kompromisser



Avance® Solo
Avance® Solo Adapt


Mölnlycke®

Vad är sårbehandling med undertryck (NPWT)?

Sårbehandling med undertryck (NPWT) är en metod för att behandla sår med hjälp av en pump som skapar ett undertryck och ett lufttätt förband.

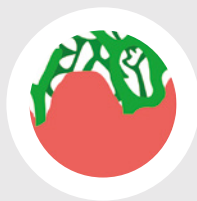
Undertrycksbehandling med engångspump för öppna sår (dNPWT)



1. Avlägsnande av exsudat och vätska



2. Optimerad sårhäkning¹



3. Bildning av granulationsvävnad

Undertrycksbehandling av operationsnitt (closed incisions – ciNPT)



1. Minskad dragspänning vid operationssnittet



2. Reduktion/eliminering av dödotrymme i vid området kring operationssnittet²



3. Minskat ödem, förbättrad perfusion

dNPWT

ciNPT

När används den?

dNPWT kan användas för att avlägsna små till måttliga mängder sårvätska från olika typer av sår¹

ciNPT rekommenderas vid en rad olika ingrepp inom ortopedi, thoraxkirurgi, allmänkirurgi/kolorektalkirurgi, kärlkirurgi och plastikkirurgi²

Vilka är utmaningarna?

- Tidsödande och komplex behandling
- Rätt behandling för rätt patient
- Smärta, obehag och grad av oberoende för patienten¹

- Minska risken för komplikationer på operationsstället, t.ex. infektioner
- Optimera patientens återhämtning och rörlighet
- Hitta rätt i det stora utbudet av incisionsbehandlingar²

Att överväga inför behandling³

dNPWT

- Patient compliance
- Övriga sjukdomar
- Tidigare behandlingar och utfall
- Andra alternativ
- Kombination av behandlingar, t.ex. kompression
- Terapibegränsningar
- Förbereda patienten och såret för NPWT
- Leva med en NPWT-pump

Vikten av riskbedömning

Läs mer om riskbedömning och nya metoder för postoperativ sårläkning



ciNPT

Alla patienter är unika och det gäller även kirurgiska åtgärder. Hos Mölnlycke är vi medvetna om att riskbedömning är en grundläggande del i att fastställa av behoven i patientens vårdkedja, före, under och efter ett kirurgiskt ingrepp. När riskbilden förändras bör även vården ändras.

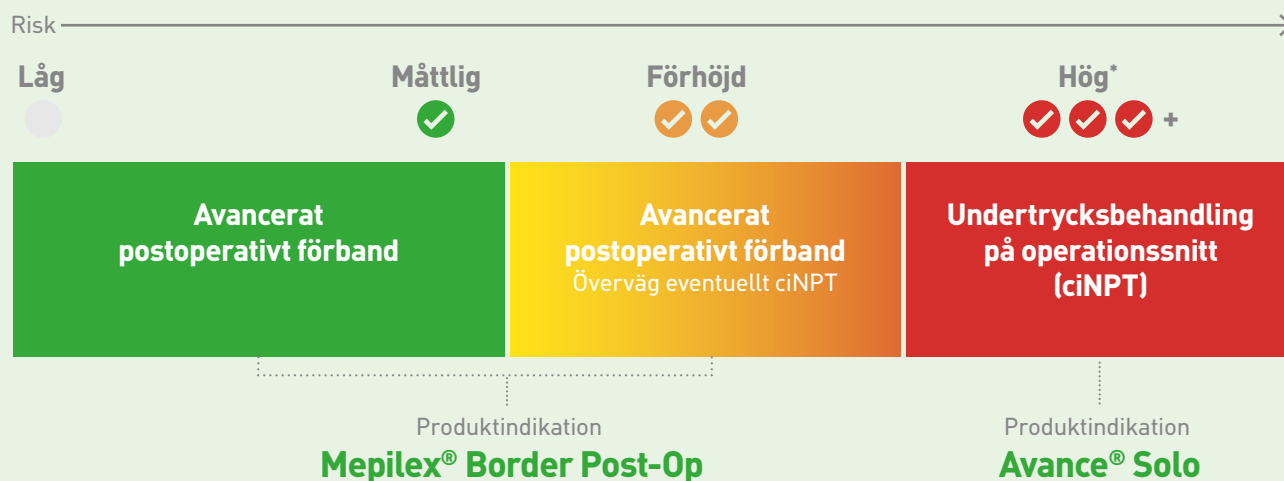
Oavsett om det handlar om ett avancerat postoperativt förband eller undertrycksbehandling gör vårt riskbedömningsverktyg det enklare för dig att avgöra vilken vård patienterna behöver utifrån deras individuella riskfaktorer.

- ✓ Stödja informerat beslutsfattande för hälso- och sjukvårdspersonal
- ✓ Uppmuntra patienten att bidra och ta ansvar för att själv minska riskerna

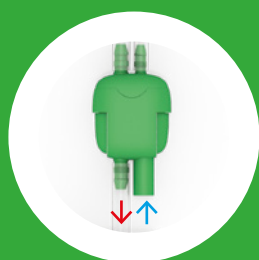
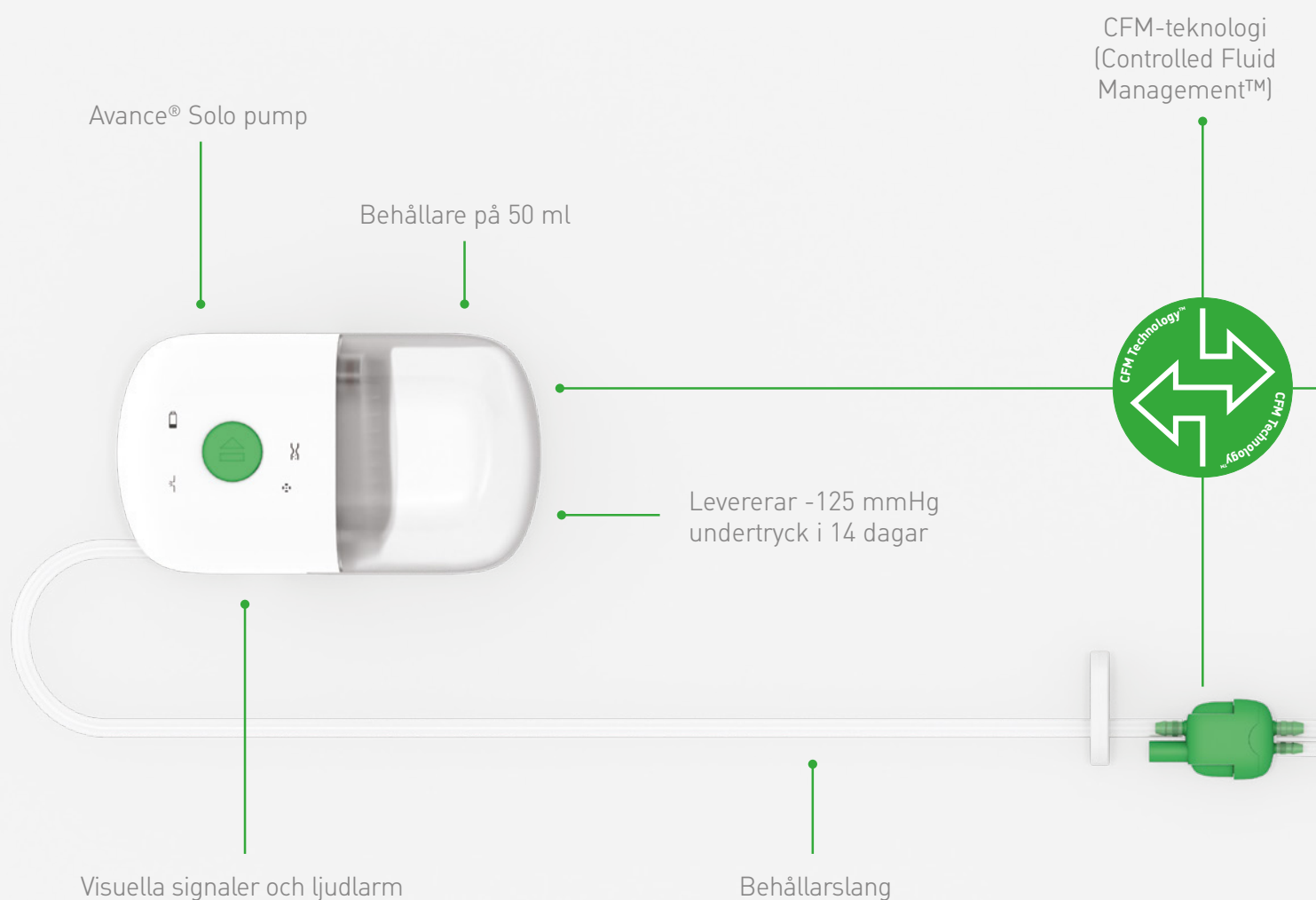
Riskfaktorer att beakta

<input type="checkbox"/>	<input type="checkbox"/>	<input type="checkbox"/>	<input type="checkbox"/>	<input type="checkbox"/>
Diabetes	Övervikt	ASA≥3	Operationstid →120 min	Sårklass II (rent kontaminerat)

*Om patienten har sårklass III eller IV, eller ska opereras, ska patientens riskstatus anses **hög** oavsett status för övriga riskfaktorer.



Undertrycksbehandling utan kompromisser



CFM Technology™

- Kontrollerat luftintag säkerställer att ett kontinuerligt undertryck appliceras på sårbedden och att överskottsvätska transporteras till förbandet alternativt behållaren^{4,6}.
- Avance Solo-pumpens regelbundna cykel säkerställer att vätska kontinuerligt transporteras till förbandet alternativt behållaren och att vakuumnivån hålls på målnivån^{4,7}.



50 ml behållare

- Överflödigt vätska överförs till behållaren⁴.
- Syftar till att minska risken för att förbandet blir helt mättat⁴.
- Kan minska antalet förbandsbyten.
- Behållaren kan bytas ut av vårdpersonal, vårdgivare eller patienten själv^{6,8-9}.

Lever upp till förväntningarna du har på en avancerad undertrycksbehandling!

På webbplatsen för Avance Solo finns produktinformation, patientberättelser, patientfall, instruktionsfilmer och mycket annat.



Avance® Solo Borderförband med Safetac® teknologi

Safetac
TECHNOLOGY

Avance® Solo sårfillarskum



Avance® Solo Adapt

Avance® Solo
Adapt skum

Film om Avance® Solo Adapt
med Safetac® teknologi

Safetac
TECHNOLOGY



Avance Solo pump

- Reglerar ett kontinuerligt undertryck på -125 mmHg i 14 dagar¹⁰.
- Visuella larm och ljudlarm för läckage, blockering och låg batterinivå, åtgärda problem omedelbart^{7,10}.
- Bärbar, låg vikt⁹⁻¹².



Safetac® teknologi

- Sårkontaktlager med mjuk självhäftande silikon⁷.
- Gör det möjligt att lyfta och justera förbandet under applicering⁷.
- Minimerar skador på sår och hud vid borttagning¹³⁻¹⁸.
- NPWT systemet Avance Solo Adapt kan användas i kombination med Mepitel sårkontaktlager med Mölnlyckes egenutvecklade Safetac teknologi med mjuk silikon^{6,8-10}.



Avance® Solo and Avance® Solo Adapt lever upp till förväntningarna

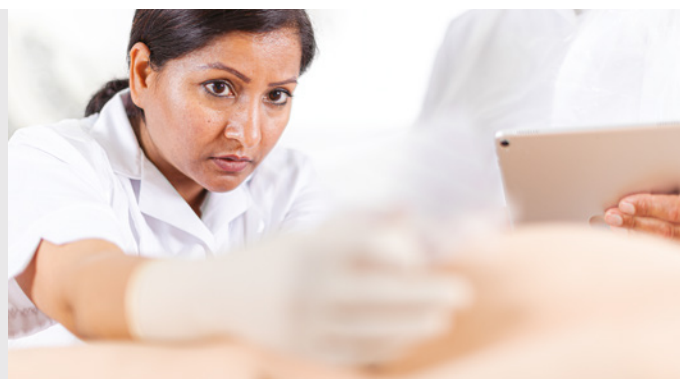
✓ För vårdgivare

- För svårläkta sår
- Noggrant urval av patienter kan hjälpa dig att minska kostnader orsakade av förlängd sårbehandling



✓ För läkare

- Målet är att förenkla och möjliggöra avancerad undertrycksbehandling
- Med CFM Technology™ kan sårvätskan hanteras effektivt med en kombination av ett avancerat förband och en behållare



✓ För patienter

- Målet är att behandlingen ska påverka patientens dagliga aktiviteter så lite som möjligt
- En egenkontrollerad behandling med målet att minimera smärta och obehag samt ge större rörelsefrihet



✓ För kirurger Undertrycksbehandling postoperativt - ciNPT

- Syftar till att förenkla valet av postoperativ sårbehandling vid operationsnitt
- Syftar till att minska risken för postoperativa infektioner
- Syftar till att optimera patientens återhämtning



Sortimenten Avance® Solo och Avance® Solo Adapt (sterilförpackade)

Art.nr	Avance Solo pump med behållare	Innehåll i den enskilda sterilenheten	Antal/RET	St/TRP
8880050	Avance Solo pump och behållare	Pump + behållare 50 ml med slang + 4 x AA-batterier + bältesklämma	1	2
Art.nr	Avance Solo borderförband	Innehåll i den enskilda sterilenheten	Antal/RET	St/TRP
881020	Avance Solo borderförband – 10 x 20 cm	10 x 20 cm borderförband + 6 fixeringsremсор 6 x 28 cm	2	4
881030	Avance Solo borderförband – 10 x 30 cm	10 x 30 cm borderförband + 6 fixeringsremсор 6 x 28 cm	2	4
881035	Avance Solo borderförband – 10 x 35 cm	10 x 35 cm borderförband + 6 fixeringsremсор 6 x 28 cm	2	4
881515	Avance Solo borderförband – 15 x 15 cm	15 x 15 cm borderförband + 6 fixeringsremсор 6 x 28 cm	2	4
881520	Avance Solo borderförband – 15 x 20 cm	15 x 20 cm borderförband + 6 fixeringsremсор 6 x 28 cm	2	4
881530	Avance Solo borderförband – 15 x 30 cm	15 x 30 cm borderförband + 6 fixeringsremсор 6 x 28 cm	2	4
882020	Avance Solo borderförband – 20 x 20 cm	20 x 20 cm borderförband + 6 fixeringsremсор 6 x 28 cm	2	4
882525	Avance Solo borderförband – 25 x 25 cm	25 x 25 cm borderförband + 6 fixeringsremсор 6 x 28 cm	2	4
Art.nr	Avance Solo startpaket med pump, behållare, borderförband	Innehåll i den enskilda sterilenheten	Antal/RET	St/TRP
8881020	Avance Solo set, 10 cm x 20 cm	Pump + behållare 50 ml med slang + 4 x AA-batterier + 10 x 20 cm borderförband + bältesklämma + 6 fixeringsremсор 6 x 28 cm	1	2
8881030	Avance Solo set, 10 cm x 30 cm	Pump + behållare 50 ml med slang + 4 x AA-batterier + 10 x 30 cm borderförband + bältesklämma + 6 fixeringsremсор 6 x 28 cm	1	2
8881035	Avance Solo set, 10 cm x 35 cm	Pump + behållare 50 ml med slang + 4 x AA-batterier + 10 x 35 cm borderförband + bältesklämma + 6 fixeringsremсор 6 x 28 cm	1	2
Art.nr	Avance Solo övriga produkter	Innehåll i den enskilda sterilenheten	Antal/RET	St/TRP
880050	Avance Solo behållare 50 ml	Avance Solo behållare 50 ml med slang	4	8
882000	Avance Solo skum 1,5 x 10 x 12 cm	4 x sårfillarskum – 1,5 x 10 x 12 cm	4	8
Art.nr	Sortiment Avance Solo Adapt	Innehåll i den enskilda sterilenheten	Antal/RET	St/TRP
9994152	Avance Solo Adapt pump, behållare, skum, film och överföringsport	Pump + behållare 50 ml med slang + 4 x AA-batterier + Safetac filmförband 20 x 27 cm + Skum 3 x 8 x 10 cm + bältesklämma	1	2
994152	Avance Solo Adapt skum, film och överföringsport	Safetac filmförband 20 x 27 cm + Skum 3 x 8 x 10 cm + överföringsport och slang	5	5
994000	Avance Solo Adapt film 20 x 27 cm	Safetac självhäftande filmförband 20 x 27 cm	5	10

Proving it every day

Mölnlycke® levererar innovativa lösningar för förbättrad kirurgisk säkerhet och effektivitet samt sårbehandling och förebyggande av trycksår. Våra lösningar bidrar till att uppnå bättre resultat och stöds av kliniska och hälsoekonomiska underlag.

Vi har ett övergripande mål för all vår verksamhet: att hjälpa sjukvårdspersonal prestera sitt bästa. Och det vill vi visa varje dag.

Mer information och support finns på:



www.avancesolo.com/sv-se

Referenser: 1. Apeltqvist, J., Willy, C., Fagerdahl, A.M. et al. Negative Pressure Wound Therapy – overview, challenges and perspectives. J Wound Care 2017; 26:3, Suppl 3, S1–S113. 2. Willy C, Agarwal A, Andersen CA, Santis GD, Gabriel A, Grauhan O, Guerra OM, Lipsky BA, Malas MB, Mathiesen LL, Singh DP, Reddy VS. Closed incision negative pressure therapy: international multidisciplinary consensus recommendations. Int Wound J 2016; doi: 10.1111/iwj.12612. 3. EWMA Position Paper Topical negative pressure in wound management. T Hurd International consensus panel recommendations for optimisation of traditional and single-use negative pressure wound therapy in the treatment of acute and chronic wounds. 4. Arkivdata [10]. 5. Arkivdata [18]. 6. Arkivdata [13]. 7. Arkivdata [17]. 8. Arkivdata [14]. 9. Arkivdata [15]. 10. Arkivdata [16]. 11. Arkivdata [24]. 12. Arkivdata [21]. 13. Van Overschelde, P. et al. A randomised controlled trial comparing two wound dressings used after elective hip and knee arthroplasty. Poster presentation at 5th Congress of the WUWHS, Florence, Italy, 2016. 14. Silverstein P. et al. An open, parallel, randomized, comparative, multicenter study to evaluate the cost-effectiveness, performance, tolerance, and safety of a silver-containing soft silicone foam. Journal of Burn Care and Research, 2011. 15. Gee Kee E.L. et al. Randomized controlled trial of three burns dressings for partial thickness burns in children. Burns, 2014. 16. David F. et al. A randomised, controlled, non-inferiority trial comparing the performance of a soft silicone-coated wound contact layer [Mepitel One] with a lipidocolloid wound contact layer [UrgoTul] in the treatment of acute wounds. International Wound Journal, 2017. 17. Patton M.L. et al. An open, prospective, randomized pilot investigation evaluating pain with the use of a soft silicone wound contact layer vs bridal veil and staples on split thickness skin grafts as a primary dressing. Journal of burn care & research, 2013. 18. Bredow J. et al. Randomised clinical trial to evaluate performance of flexible self-adherent absorbent dressing coated with silicone layer after hip, knee or spinal surgery in comparison to standard wound dressing. Poster presentation at WUWHS Congress, Italy, 2016.